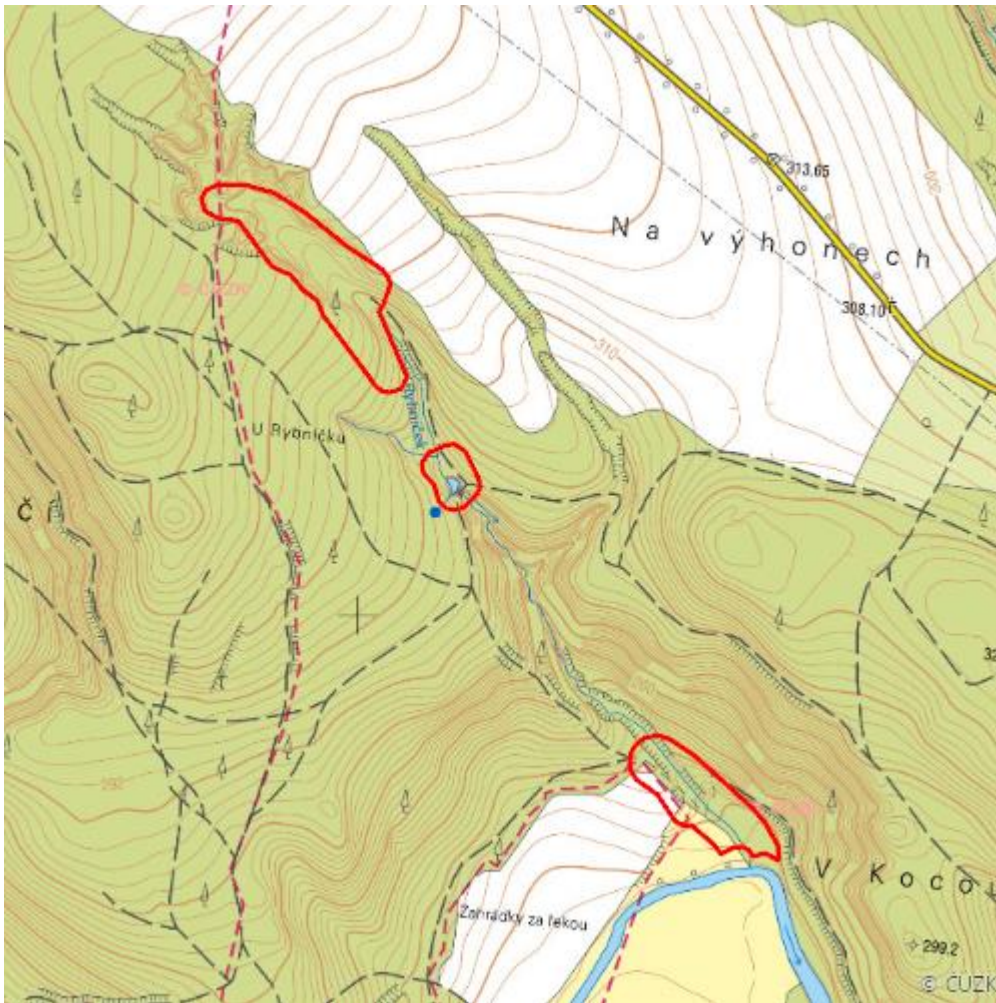


# U rybníčka

L.BO.182



<b>Localisation:</b>	49.129548N 16.302983E
<b>Area:</b>	4.427 ha
<b>Category:</b>	Wetlands of local importance
<b>Wetland's type:</b>	2, 4, 13
<b>Reason protection:</b>	Am
<b>Altitude:</b>	243 - 332 m

## Natural habitats

Habitat code	Habitat name	Code of the habitat type	Name the habitat type	Area	Relative area (%)	Habitat quality (1-4)
L2.2	Údolní jasanovo-olšové luhy	91E0	Smíšené jasanovo-olšové lužní lesy temperátní a boreální Evropy ( <i>Alno-Padion</i> , <i>Alnion incanae</i> , <i>Salicion albae</i> )	1.497 ha	33.82	3.61
L3.1	Hercynské dubohabřiny	9170	Dubohabřiny asociace <i>Galio-Carpinetum</i>	1.041 ha	23.51	2.19
L4	Suťové lesy	9180	Lesy svazu <i>Tilio-Acerion</i> na svazích, sutích a v roklich	0.786 ha	17.76	2.92
V1G	Makrofytní vegetace přirozeně eutrofních a mezotrofních stojatých vod, porosty bez ochrannářsky významných vodních makrofytů	--	--	0.061 ha	1.37	3

## List of species of conservation finding database

Category	Latin name of the species	Czech name of the species	Protection category (Law 114/92 Sb.)	Directive of birds/habitats	Red list	Invasiveness (i)	Year of last record
Obojživelníci	<a href="#"><i>Salamandra salamandra</i></a>	mlok skvrnitý	Silně ohrožený	--	Zranitelný (VU)	--	2019

## Literature

CHYTIL, J.; HAKROVÁ, P.; HUDEC, K. (eds.) et al. (1999). *Mokřady České republiky: Přehled vodních a mokřadních lokalit České republiky*. Mikulov: Český ramsarský výbor. 327 s.