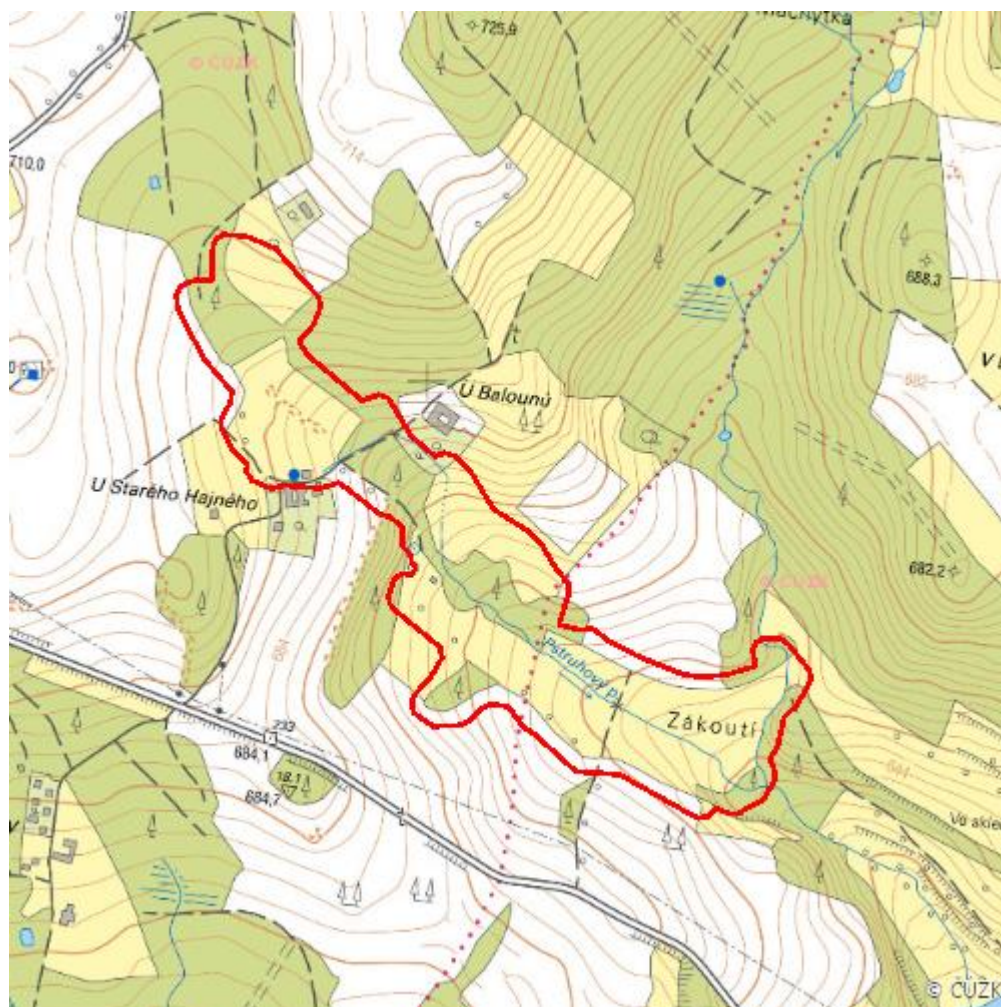


# V Zákoutí

L.PE.17



|                           |                              |
|---------------------------|------------------------------|
| <b>Localisation:</b>      | 49.393587N 15.344141E        |
| <b>Area:</b>              | 17.438 ha                    |
| <b>Category:</b>          | Wetlands of local importance |
| <b>Wetland's type:</b>    | 1, 2, 5                      |
| <b>Reason protection:</b> | Am                           |
| <b>Altitude:</b>          | 650 - 706 m                  |

## Natural habitats

| Habitat code | Habitat name  | Code of the habitat type | Name the habitat type  | Area     | Relative area (%) | Habitat quality (1-4) |
|--------------|---|--------------------------|--|----------|-------------------|-----------------------|
| K1           | Mokřadní vrbiny   | --                       | --   | 1.212 ha | 6.95              | 1.34                  |
| K3           | Vysoké mezofilní a xerofilní křoviny  | --                       | --   | 0.433 ha | 2.48              | 1.83                  |
| L2.2         | Údolní jasanovo-olšové luhy   | 91E0                     | Smíšené jasanovo-olšové lužní lesy temperátní a boreální Evropy ( <i>Alno-Padion</i> , <i>Alnion incanae</i> , <i>Salicion albae</i> ) | 2.148 ha | 12.32             | 2.82                  |
| L5.4         | Acidofilní bučiny   | 9110                     | Bučiny asociace <i>Luzulo-Fagetum</i>  | 0.247 ha | 1.41              | 4                     |
| R1.2         | Luční prameniště bez tvorby pěnovců   | --                       | --   | 0.044 ha | 0.25              | 1.18                  |
| R2.2         | Nevápnitá mechová slatiniště  | 7140                     | Přechodová rašeliniště a třasoviště  | 0.162 ha | 0.93              | 2                     |
| T1.1         | Mezofilní ovsíkové louky  | 6510                     | Extenzivní sečené louky nížin až podhůří ( <i>Arrhenatherion</i> , <i>Brachypodio-Centaureion nemoralis</i> )                          | 1.319 ha | 7.56              | 1                     |
| T1.5         | Vlhké pcháčové louky  | --                       | --   | 4.703 ha | 26.97             | 1.63                  |
| T1.6         | Vlhká tužebníková lada  | 6430                     | Vlhkomilná vysokobylinná lemová společenstva nížin a horského až alpského stupně   | 0.125 ha | 0.72              | 1                     |
| T2.3B        | Podhorské a horské smilkové trávníky bez výskytu jalovce obecného ( <i>Juniperus communis</i> ) | 6230                     | Druhově bohaté smilkové louky na silikátových podložích v horských oblastech (a v kontinentální Evropě v podhorských oblastech)        | 1.692 ha | 9.7               | 1.5                   |

## List of species of conservation finding database

| Category         | Latin name of the species                      | Czech name of the species | Protection category (Law 114/92 Sb.) | Directive of birds/habitats | Red list            | Invasiveness (i) | Year of last record |
|------------------|--|---------------------------|--------------------------------------|-----------------------------|---------------------|------------------|---------------------|
| Cévnaté rostliny | <a href="#"><i>Carex hartmanii</i></a>         | ostřice Hartmanova        | --                                   | --                          | Téměř ohrožený (NT) | --               | 2020                |
| Cévnaté rostliny | <a href="#"><i>Carex pulicaris</i></a>         | ostřice blešní            | Ohrožený                             | --                          | Ohrožený (EN)       | --               | 2020                |
| Cévnaté rostliny | <a href="#"><i>Dactylorhiza majalis</i></a>    | prstnatec májový          | Ohrožený                             | --                          | Téměř ohrožený (NT) | --               | 2021                |
| Cévnaté rostliny | <a href="#"><i>Epilobium obscurum</i></a>      | vrbovka tmavá             | --                                   | --                          | Téměř ohrožený (NT) | --               | 2020                |
| Cévnaté rostliny | <a href="#"><i>Epilobium palustre</i></a>      | vrbovka bahenní           | --                                   | --                          | Téměř ohrožený (NT) | --               | 2020                |
| Cévnaté rostliny | <a href="#"><i>Menyanthes trifoliata</i></a>   | vachta trojlistá          | Ohrožený                             | --                          | Téměř ohrožený (NT) | --               | 2020                |
| Cévnaté rostliny | <a href="#"><i>Pedicularis sylvatica</i></a>   | všivec lesní              | Silně ohrožený                       | --                          | Zranitelný (VU)     | --               | 2020                |
| Cévnaté rostliny | <a href="#"><i>Potentilla palustris</i></a>    | zábělník bahenní          | --                                   | --                          | Téměř ohrožený (NT) | --               | 2020                |
| Cévnaté rostliny | <a href="#"><i>Triglochin palustre</i></a>     | bařička bahenní           | --                                   | --                          | Ohrožený (EN)       | --               | 2020                |
| Mechorosty       | <a href="#"><i>Hamatocaulis vernicosus</i></a> | srpnatka fermežová        | --                                   | HD II                       | Zranitelný (VU)     | --               | 2018                |

### Literature

CHYTIL, J.; HAKROVÁ, P.; HUDEC, K. (eds.) et al. (1999). *Mokřady České republiky: Přehled vodních a mokřadních lokalit České republiky*. Mikulov: Český ramsarský výbor. 327 s.