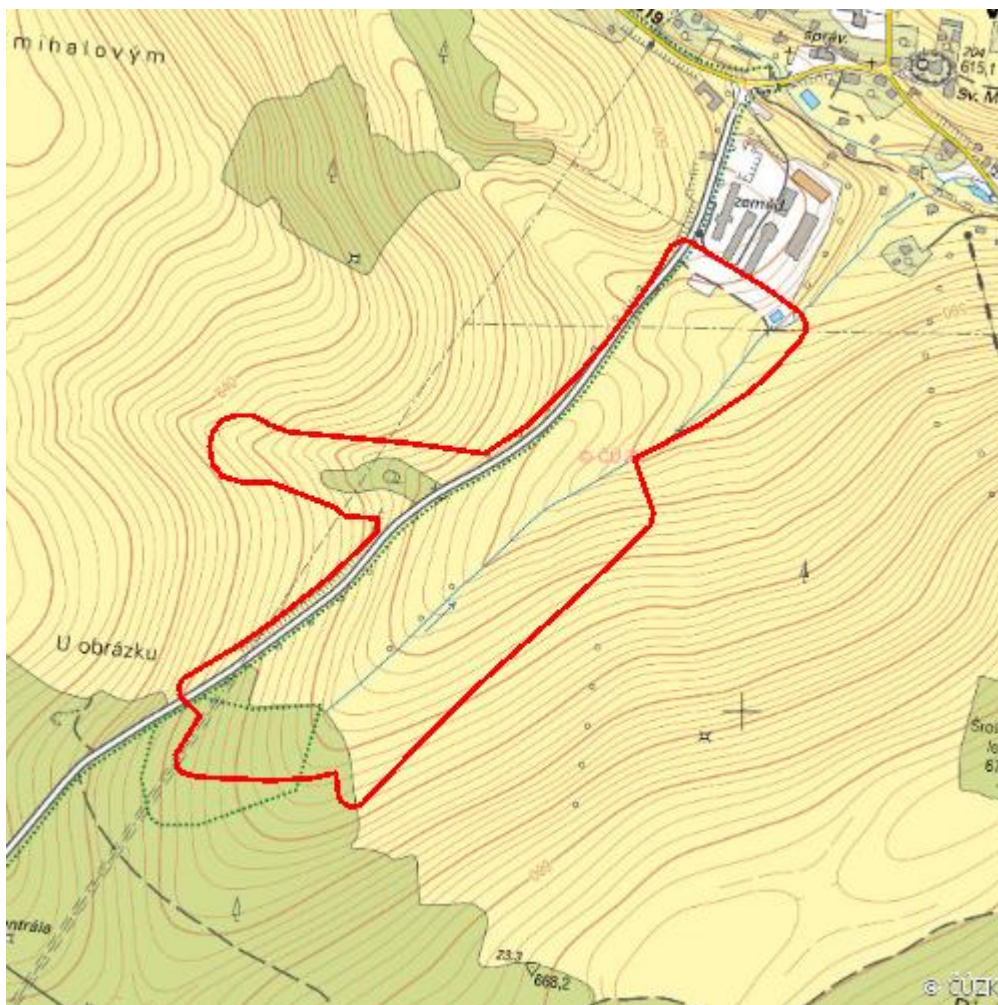


# Rašeliniště pod Předním vrchem

L.RK.04



<b>Localisation:</b>	50.15825N 16.542146E
<b>Area:</b>	22.988 ha
<b>Category:</b>	Wetlands of local importance
<b>Wetland's type:</b>	5, 8
<b>The degree of protection:</b>	PLA, NM
<b>Reason protection:</b>	B
<b>Altitude:</b>	564 - 650 m

## Natural habitats

Habitat code	Habitat name	Code of the habitat type	Name the habitat type	Area	Relative area (%)	Habitat quality (1-4)
L2.2A	Údolní jasanovo-olšové luhy, typické porosty	91E0	Smíšené jasanovo-olšové lužní lesy temperátní a boreální Evropy ( <i>Alno-Padion</i> , <i>Alnion incanae</i> , <i>Salicion albae</i> )	0.421 ha	1.83	1
L5.4	Acidofilní bučiny	9110	Bučiny asociace <i>Luzulo-Fagetum</i>	0.240 ha	1.04	4
L9.2B	Podmáčené smrčiny	9410	Acidofilní smrčiny ( <i>Vaccinio-Piceetea</i> )	1.279 ha	5.56	2
M1.5	Pobřežní vegetace potoků	--	--	0.289 ha	1.26	1
R2.2	Nevápnitá mechová slatiniště	7140	Přechodová rašeliniště a třasoviště	0.010 ha	0.04	4
R3.1	Otevřená vrchoviště	7110	Aktivní vrchoviště	0.148 ha	0.64	1
T1.2	Horské trojštětové louky	6520	Horské sečené louky	3.790 ha	16.48	3
T1.5	Vlhké pcháčové louky	--	--	14.261 ha	62.04	3.14
T1.6	Vlhká tužebníková lada	6430	Vlhkomilná vysokobylinná lemová společenstva nížin a horského až alpínského stupně	0.679 ha	2.95	1

Habitat code	Habitat name	Code of the habitat type	Name the habitat type	Area	Relative area (%)	Habitat quality (1-4)
V4B	Makrofytní vegetace vodních toků, stanoviště s potenciálním výskytem vodních makrofytů nebo se zjevně přirozeným či přírodě blízkým charakterem koryta	--	--	0.032 ha	0.14	1

## List of species of conservation finding database

Category	Latin name of the species	Czech name of the species	Protection category (Law 114/92 Sb.)	Directive of birds/habitats	Red list	Invasiveness (i)	Year of last record
Brouci	<i>Abdera flexuosa</i>	--	--	--	Téměř ohrožený (NT)	--	2019
Brouci	<i>Anthonomus undulatus</i>	--	--	--	Téměř ohrožený (NT)	--	2019
Brouci	<i>Aplotarsus incanus</i>	--	--	--	Téměř ohrožený (NT)	--	2019
Brouci	<i>Gnathoncus buyssoni</i>	--	--	--	Téměř ohrožený (NT)	--	2019
Brouci	<i>Harmonia axyridis</i>	slunéčko východní	--	--	--	BL3	2019
Brouci	<i>Philonthus nigrita</i>	--	--	--	Ohrožený (EN)	--	2019
Brouci	<i>Platydracus latebricola</i>	--	--	--	Zranitelný (VU)	--	2019
Cévnaté rostliny	<i>Arrhenatherum elatius</i>	ovsík vyvýšený	--	--	--	BL2	2017
Cévnaté rostliny	<i>Cirsium arvense</i>	pcháč oset	--	--	--	BL3	2017

Category	Latin name of the species	Czech name of the species	Protection category (Law 114/92 Sb.)	Directive of birds/habitats	Red list	Invasiveness (i)	Year of last record
Cévnaté rostliny	<a href="#"><i>Conyza canadensis</i></a>	turanka kanadská	--	--	--	BL3	2017
Cévnaté rostliny	<a href="#"><i>Dactylorhiza majalis</i></a>	prstnatec májový	Ohrožený	--	Téměř ohrožený (NT)	--	2019
Cévnaté rostliny	<a href="#"><i>Dactylorhiza majalis subsp. majalis</i></a>	prstnatec májový pravý	Ohrožený	--	Téměř ohrožený (NT)	--	2019
Cévnaté rostliny	<a href="#"><i>Drosera rotundifolia</i></a>	rosnatka okrouhlolistá	Silně ohrožený	--	Zranitelný (VU)	--	2019
Cévnaté rostliny	<a href="#"><i>Epilobium palustre</i></a>	vrbovka bahenní	--	--	Téměř ohrožený (NT)	--	2019
Cévnaté rostliny	<a href="#"><i>Erechtites hieraciifolia</i></a>	starčkovec jestřábníkolistý	--	--	--	GL	2017
Cévnaté rostliny	<a href="#"><i>Heracleum mantegazzianum</i></a>	boļševník velkolepý	--	--	--	BL1, 1143/2014	2014
Cévnaté rostliny	<a href="#"><i>Impatiens parviflora</i></a>	netýkavka malokvětá	--	--	--	GL	2019
Mechorosty	<a href="#"><i>Sphagnum sp.</i></a>	--	--	HD V	--	--	2015
Motýli	<a href="#"><i>Boloria selene</i></a>	perleťovec dvanáctitečný	--	--	Téměř ohrožený (NT)	--	2020
Motýli	<a href="#"><i>Erebia ligea</i></a>	okáč černohnědý	--	--	Téměř ohrožený (NT)	--	2020
Motýli	<a href="#"><i>Lasiommata maera</i></a>	okáč ječmínkový	--	--	Téměř ohrožený (NT)	--	2020
Motýli	<a href="#"><i>Lycaena hippothoe</i></a>	ohniváček modroleký	--	--	Téměř ohrožený (NT)	--	2020
Motýli	<a href="#"><i>Parasemia plantaginis</i></a>	přástevník jitrocelový	--	--	Zranitelný (VU)	--	2020
Motýli	<a href="#"><i>Phengaris nausithous</i></a>	modrásek bahenní	Silně ohrožený	HD II, HD IV	Téměř ohrožený (NT)	--	2017
Motýli	<a href="#"><i>Polyommatus amandus</i></a>	modrásek ušlechtilý	--	--	Téměř ohrožený (NT)	--	2020
Obojživelníci	<a href="#"><i>Ichthyosaura alpestris</i></a>	čolek horský	Silně ohrožený	--	Zranitelný (VU)	--	2018

Category	Latin name of the species	Czech name of the species	Protection category (Law 114/92 Sb.)	Directive of birds/habitats	Red list	Invasiveness (i)	Year of last record
Obojživelníci	<a href="#"><i>Rana temporaria</i></a>	skokan hnědý	--	HD V	Zranitelný (VU)	--	2018
Plazi	<a href="#"><i>Zootoca vivipara</i></a>	ještěrka živorodá	Silně ohrožený	--	Téměř ohrožený (NT)	--	2019
Ptáci	<a href="#"><i>Crex crex</i></a>	chřástal polní	Silně ohrožený	BD I	Zranitelný (VU)	--	2020
Savci	<a href="#"><i>Martes martes</i></a>	kuna lesní	--	HD V	--	--	2019
Savci	<a href="#"><i>Sciurus vulgaris</i></a>	veverka obecná	Ohrožený	--	Chybí údaje (DD)	--	2019

## Photos



## Literature

CHYTIL, J.; HAKROVÁ, P.; HUDEC, K. (eds.) et al. (1999). *Mokřady České republiky: Přehled vodních a mokřadních lokalit České republiky*. Mikulov: Český ramsarský výbor. 327 s.