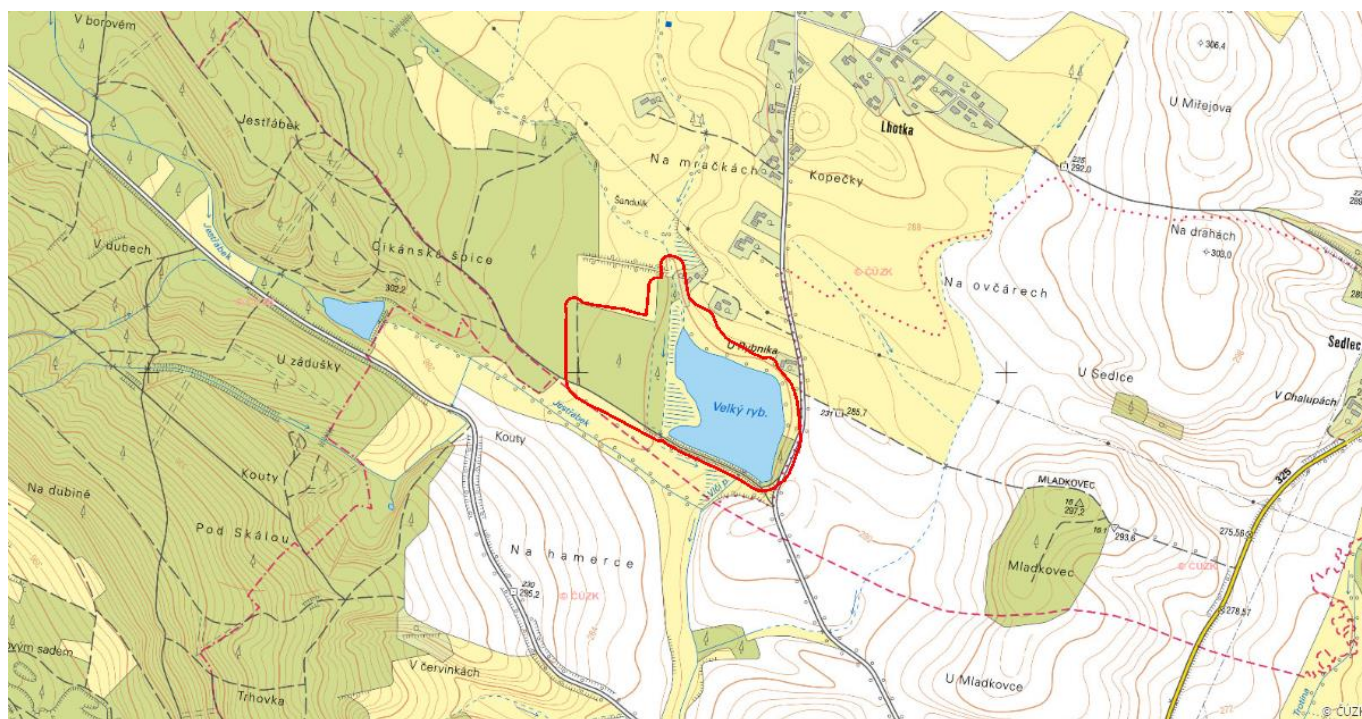


# Velký rybník

L.TU.04



|                           |                              |
|---------------------------|------------------------------|
| <b>Localisation:</b>      | 50.368402N 15.736454E        |
| <b>Area:</b>              | 16.501 ha                    |
| <b>Category:</b>          | Wetlands of local importance |
| <b>Wetland's type:</b>    | 5, 13                        |
| <b>Reason protection:</b> | O , B                        |
| <b>Altitude:</b>          | 275 - 275 m                  |

## Natural habitats

| Habitat code | Habitat name    | Code of the habitat type | Name the habitat type | Area     | Relative area (%) | Habitat quality (1-4) |
|--------------|-----------------|--------------------------|-----------------------|----------|-------------------|-----------------------|
| K1           | Mokřadní vrbiny | --                       | --                    | 0.181 ha | 1.1               | 2                     |

| Habitat code | Habitat name   | Code of the habitat type | Name the habitat type  | Area     | Relative area (%) | Habitat quality (1-4) |
|--------------|--|--------------------------|--|----------|-------------------|-----------------------|
| L2.2         | Údolní jasanovo-olšové luhy  | 91E0                     | Smíšené jasanovo-olšové lužní lesy temperátní a boreální Evropy ( <i>Alno-Padion</i> , <i>Alnion incanae</i> , <i>Salicion albae</i> ) | 5.339 ha | 32.36             | 3.01                  |
| M1.1         | Rákosiny eutrofních stojatých vod  | --                       | --   | 2.213 ha | 13.41             | 1.47                  |
| T1.1         | Mezofilní ovsíkové louky   | 6510                     | Extenzivní sečené louky nížin až podhůří ( <i>Arrhenatherion</i> , <i>Brachypodio-Centaureion nemoralis</i> )                          | 0.963 ha | 5.83              | 2.58                  |
| T1.3         | Poháňkové pastviny   | --                       | --   | 0.034 ha | 0.2               | 4                     |
| T1.5         | Vlhké pcháčové louky   | --                       | --   | 0.557 ha | 3.37              | 2                     |
| T3.4D        | Širokolisté suché trávníky, porosty bez význačného výskytu vstavačovitých a bez jalovce obecného ( <i>Juniperus communis</i> ) | 6210                     | Polopřirozené suché trávníky a facie křovin na vápnitých podložích ( <i>Festuco-Brometalia</i> ) (* význačná naleziště vstavačovitých) | 0.030 ha | 0.18              | 2                     |

## List of species of conservation finding database

| Category         | Latin name of the species                | Czech name of the species | Protection category (Law 114/92 Sb.) | Directive of birds/habitats | Red list            | Invasiveness (i) | Year of last record |
|------------------|--|---------------------------|--------------------------------------|-----------------------------|---------------------|------------------|---------------------|
| Brouci           | <a href="#">Harmonia axyridis</a>        | slunéčko východní         | --                                   | --                          | --                  | BL3              | 2021                |
| Cévnaté rostliny | <a href="#">Arrhenatherum elatius</a>    | ovsík vyvýšený            | --                                   | --                          | --                  | BL2              | 2016                |
| Cévnaté rostliny | <a href="#">Cephalanthera damasonium</a> | okrotice bílá             | Ohrožený                             | --                          | Téměř ohrožený (NT) | --               | 2016                |

| Category         | Latin name of the species        | Czech name of the species | Protection category (Law 114/92 Sb.) | Directive of birds/habitats | Red list               | Invasiveness (i) | Year of last record |
|------------------|----------------------------------|---------------------------|--------------------------------------|-----------------------------|------------------------|------------------|---------------------|
| Cévnaté rostliny | <i>Cirsium arvense</i>           | pcháč oset                | --                                   | --                          | --                     | BL3              | 2016                |
| Cévnaté rostliny | <i>Inula salicina</i>            | oman vrbolistý            | --                                   | --                          | Téměř ohrožený (NT)    | --               | 2016                |
| Cévnaté rostliny | <i>Populus x canadensis</i>      | topol kanadský            | --                                   | --                          | --                     | BL2              | 2016                |
| Cévnaté rostliny | <i>Thalictrum lucidum</i>        | žluťucha lesklá           | --                                   | --                          | Téměř ohrožený (NT)    | --               | 2016                |
| Cévnaté rostliny | <i>Trollius altissimus</i>       | upolín nejvyšší           | Ohrožený                             | --                          | Zranitelný (VU)        | --               | 2016                |
| Motýli           | <i>Boloria selene</i>            | perleťovec dvanáctitečný  | --                                   | --                          | Téměř ohrožený (NT)    | --               | 2020                |
| Motýli           | <i>Lycaena dispar</i>            | ohniváček černočárný      | Silně ohrožený                       | HD II, HD IV                | --                     | --               | 2021                |
| Motýli           | <i>Phengaris nausithous</i>      | modrásek bahenní          | Silně ohrožený                       | HD II, HD IV                | Téměř ohrožený (NT)    | --               | 2019                |
| Obojživelníci    | <i>Bufo bufo</i>                 | ropucha obecná            | Ohrožený                             | --                          | Zranitelný (VU)        | --               | 2021                |
| Obojživelníci    | <i>Hyla arborea</i>              | rosnička zelená           | Silně ohrožený                       | HD IV                       | Téměř ohrožený (NT)    | --               | 2021                |
| Ptáci            | <i>Accipiter gentilis</i>        | jestřáb lesní             | Ohrožený                             | --                          | Zranitelný (VU)        | --               | 2016                |
| Ptáci            | <i>Accipiter nisus</i>           | krahujec obecný           | Silně ohrožený                       | --                          | Zranitelný (VU)        | --               | 2016                |
| Ptáci            | <i>Acrocephalus arundinaceus</i> | rákosník velký            | Silně ohrožený                       | --                          | Zranitelný (VU)        | --               | 2020                |
| Ptáci            | <i>Actitis hypoleucos</i>        | pisík obecný              | Silně ohrožený                       | --                          | Ohrožený (EN)          | --               | 2017                |
| Ptáci            | <i>Alcedo atthis</i>             | ledňáček říční            | Silně ohrožený                       | BD I                        | Zranitelný (VU)        | --               | 2020                |
| Ptáci            | <i>Anas crecca</i>               | čírka obecná              | Ohrožený                             | --                          | Kriticky ohrožený (CR) | --               | 2016                |
| Ptáci            | <i>Ardea alba</i>                | volavka bílá              | Silně ohrožený                       | BD I                        | --                     | --               | 2018                |
| Ptáci            | <i>Ardea cinerea</i>             | volavka popelavá          | --                                   | --                          | Téměř ohrožený (NT)    | --               | 2020                |
| Ptáci            | <i>Bubo bubo</i>                 | výr velký                 | Ohrožený                             | BD I                        | Ohrožený (EN)          | --               | 2016                |
| Ptáci            | <i>Calidris pugnax</i>           | jespák bojovný            | --                                   | ČR, BD II                   | --                     | --               | 2015                |

| Category | Latin name of the species                      | Czech name of the species | Protection category (Law 114/92 Sb.) | Directive of birds/habitats | Red list                    | Invasiveness (i) | Year of last record |
|----------|--|---------------------------|--------------------------------------|-----------------------------|-----------------------------|------------------|---------------------|
| Ptáci    | <a href="#"><i>Ciconia ciconia</i></a>         | čáp bílý                  | Ohrožený                             | BD I                        | Téměř ohrožený (NT)         | --               | 2015                |
| Ptáci    | <a href="#"><i>Ciconia nigra</i></a>           | čáp černý                 | Silně ohrožený                       | BD I                        | Zranitelný (VU)             | --               | 2018                |
| Ptáci    | <a href="#"><i>Circus aeruginosus</i></a>      | moták pochop              | Ohrožený                             | BD I                        | Zranitelný (VU)             | --               | 2020                |
| Ptáci    | <a href="#"><i>Corvus corax</i></a>            | krkavec velký             | Ohrožený                             | --                          | --                          | --               | 2017                |
| Ptáci    | <a href="#"><i>Coturnix coturnix</i></a>       | křepelka polní            | Silně ohrožený                       | --                          | Téměř ohrožený (NT)         | --               | 2017                |
| Ptáci    | <a href="#"><i>Cygnus olor</i></a>             | labuť velká               | --                                   | --                          | Zranitelný (VU)             | --               | 2020                |
| Ptáci    | <a href="#"><i>Delichon urbicum</i></a>        | jiříčka obecná            | --                                   | --                          | Téměř ohrožený (NT)         | --               | 2019                |
| Ptáci    | <a href="#"><i>Dendrocoptes medius</i></a>     | strakapoud prostřední     | Ohrožený                             | BD I                        | Zranitelný (VU)             | --               | 2017                |
| Ptáci    | <a href="#"><i>Dryobates minor</i></a>         | strakapoud malý           | --                                   | --                          | Zranitelný (VU)             | --               | 2017                |
| Ptáci    | <a href="#"><i>Falco columbarius</i></a>       | dřemlík tundrový          | Silně ohrožený                       | BD I                        | --                          | --               | 2017                |
| Ptáci    | <a href="#"><i>Falco subbuteo</i></a>          | ostříž lesní              | Silně ohrožený                       | --                          | Ohrožený (EN)               | --               | 2018                |
| Ptáci    | <a href="#"><i>Ficedula hypoleuca</i></a>      | lejsek černohlavý         | --                                   | --                          | Téměř ohrožený (NT)         | --               | 2016                |
| Ptáci    | <a href="#"><i>Gallinago gallinago</i></a>     | bekasina otavní           | Silně ohrožený                       | --                          | Ohrožený (EN)               | --               | 2016                |
| Ptáci    | <a href="#"><i>Gallinula chloropus</i></a>     | slípka zelenonohá         | --                                   | --                          | Téměř ohrožený (NT)         | --               | 2016                |
| Ptáci    | <a href="#"><i>Hirundo rustica</i></a>         | vlaštovka obecná          | Ohrožený                             | --                          | Téměř ohrožený (NT)         | --               | 2020                |
| Ptáci    | <a href="#"><i>Charadrius dubius</i></a>       | kulík říční               | --                                   | --                          | Zranitelný (VU)             | --               | 2016                |
| Ptáci    | <a href="#"><i>Lanius collurio</i></a>         | ťuhýk obecný              | Ohrožený                             | BD I                        | Téměř ohrožený (NT)         | --               | 2015                |
| Ptáci    | <a href="#"><i>Lanius excubitor</i></a>        | ťuhýk šedý                | Ohrožený                             | --                          | Zranitelný (VU)             | --               | 2016                |
| Ptáci    | <a href="#"><i>Larus cachinnans</i></a>        | racek bělohavý            | --                                   | --                          | Nevhodný pro hodnocení (NA) | --               | 2017                |
| Ptáci    | <a href="#"><i>Locustella luscinioides</i></a> | cvrčilka slavíková        | Ohrožený                             | --                          | Ohrožený (EN)               | --               | 2016                |

| Category | Latin name of the species     | Czech name of the species | Protection category (Law 114/92 Sb.) | Directive of birds/habitats | Red list                    | Invasiveness (i) | Year of last record |
|----------|-------------------------------|---------------------------|--------------------------------------|-----------------------------|-----------------------------|------------------|---------------------|
| Ptáci    | <i>Mareca penelope</i>        | hvízdák eurasijský        | --                                   | --                          | Nevhodný pro hodnocení (NA) | --               | 2020                |
| Ptáci    | <i>Mareca strepera</i>        | kopřivka obecná           | Ohrožený                             | --                          | Zranitelný (VU)             | --               | 2020                |
| Ptáci    | <i>Motacilla flava</i>        | konipas luční             | Silně ohrožený                       | --                          | Zranitelný (VU)             | --               | 2016                |
| Ptáci    | <i>Muscicapa striata</i>      | lejsek šedý               | Ohrožený                             | --                          | --                          | --               | 2016                |
| Ptáci    | <i>Oenanthe oenanthe</i>      | bělořit šedý              | Silně ohrožený                       | --                          | Ohrožený (EN)               | --               | 2015                |
| Ptáci    | <i>Oriolus oriolus</i>        | žluva hajní               | Silně ohrožený                       | --                          | --                          | --               | 2020                |
| Ptáci    | <i>Panurus biarmicus</i>      | sýkořice vousatá          | Silně ohrožený                       | --                          | Ohrožený (EN)               | --               | 2016                |
| Ptáci    | <i>Riparia riparia</i>        | břehule říční             | Ohrožený                             | --                          | Téměř ohrožený (NT)         | --               | 2015                |
| Ptáci    | <i>Spatula clypeata</i>       | lžičák pestrý             | Silně ohrožený                       | --                          | Kriticky ohrožený (CR)      | --               | 2018                |
| Ptáci    | <i>Spatula querquedula</i>    | čírka modrá               | Silně ohrožený                       | --                          | Kriticky ohrožený (CR)      | --               | 2018                |
| Ptáci    | <i>Tachybaptus ruficollis</i> | potápka malá              | Ohrožený                             | --                          | Zranitelný (VU)             | --               | 2018                |
| Ptáci    | <i>Tringa glareola</i>        | vodouš bahenní            | --                                   | BD I                        | --                          | --               | 2016                |
| Ptáci    | <i>Tringa ochropus</i>        | vodouš kropenatý          | Silně ohrožený                       | --                          | Ohrožený (EN)               | --               | 2016                |
| Ptáci    | <i>Vanellus vanellus</i>      | čejka chocholátá          | --                                   | --                          | Zranitelný (VU)             | --               | 2020                |
| Savci    | <i>Myocastor coypus</i>       | nutrie                    | --                                   | --                          | Nevyhodnocený (NE)          | BL3, 1143/2014   | 2018                |

## Literature

CHYTIL, J.; HAKROVÁ, P.; HUDEC, K. (eds.) et al. (1999). *Mokřady České republiky: Přehled vodních a mokřadních lokalit České republiky*. Mikulov: Český ramsarský výbor. 327 s.