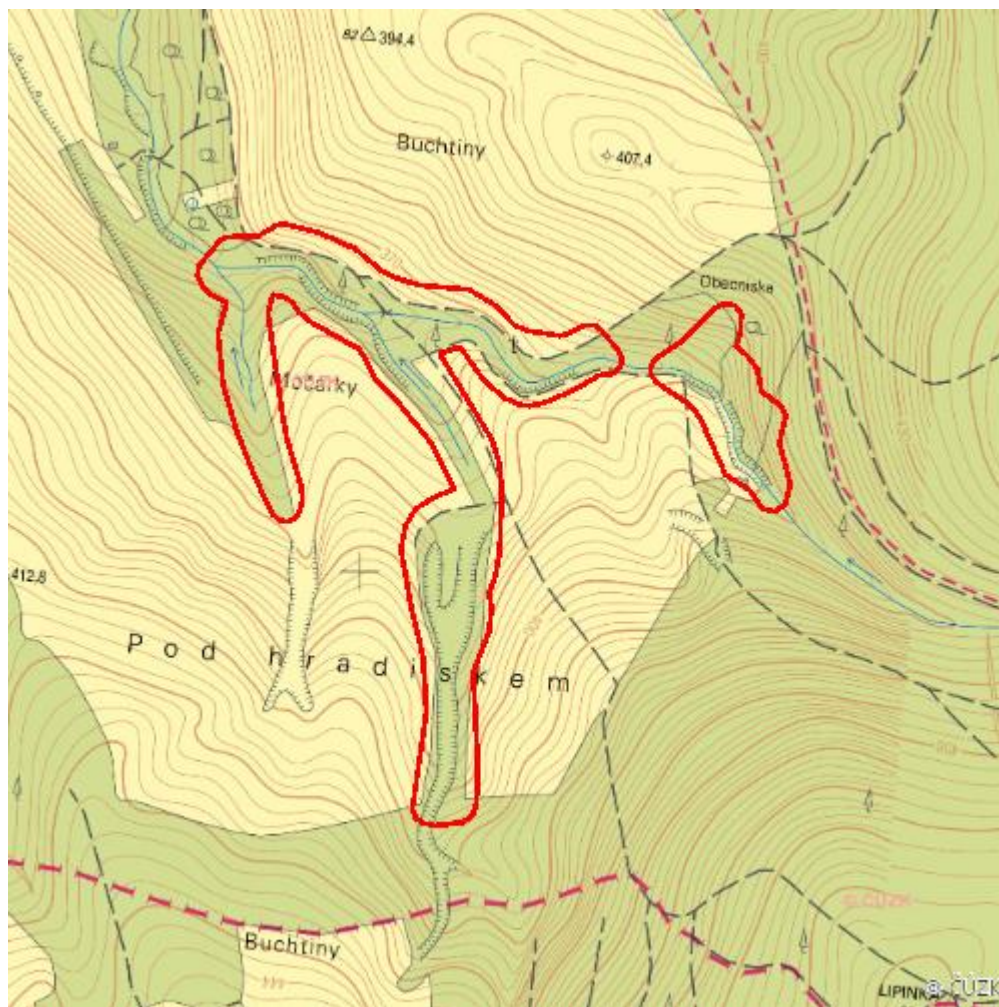


# Kolo

L.UH.02



|                                  |                              |
|----------------------------------|------------------------------|
| <b>Localisation:</b>             | 48.915562N 17.591068E        |
| <b>Area:</b>                     | 15.030 ha                    |
| <b>Category:</b>                 | Wetlands of local importance |
| <b>Wetland's type:</b>           | 1, 2, 5                      |
| <b>The degree of protection:</b> | SCI, PLA                     |
| <b>Reason protection:</b>        | B                            |
| <b>Altitude:</b>                 | 387 - 450 m                  |

## Natural habitats

| Habitat code | Habitat name   | Code of the habitat type | Name the habitat type  | Area     | Relative area (%) | Habitat quality (1-4) |
|--------------|--|--------------------------|--|----------|-------------------|-----------------------|
| K2.1         | Vrbové křoviny hlinitých a písčitých náplavů   | --                       | --   | 3.167 ha | 21.07             | 2                     |
| K3           | Vysoké mezofilní a xerofilní křoviny   | --                       | --   | 3.708 ha | 24.67             | 1.83                  |
| L2.2A        | Údolní jasanovo-olšové luhy, typické porosty   | 91E0                     | Smíšené jasanovo-olšové lužní lesy temperátní a boreální Evropy ( <i>Alno-Padion</i> , <i>Alnion incanae</i> , <i>Salicion albae</i> ) | 0.855 ha | 5.69              | 2                     |
| T3.4D        | Širokolisté suché trávníky, porosty bez význačného výskytu vstavačovitých a bez jalovce obecného ( <i>Juniperus communis</i> ) | 6210                     | Polopřirozené suché trávníky a facie křovin na vápnitých podložích ( <i>Festuco-Brometalia</i> ) (* význačná naleziště vstavačovitých) | 0.656 ha | 4.37              | 3.07                  |

## List of species of conservation finding database

| Category         | Latin name of the species                    | Czech name of the species | Protection category (Law 114/92 Sb.) | Directive of birds/habitats | Red list            | Invasiveness (i) | Year of last record |
|------------------|--|---------------------------|--------------------------------------|-----------------------------|---------------------|------------------|---------------------|
| Cévnaté rostliny | <a href="#"><i>Arrhenatherum elatius</i></a> | ovsík vyvýšený            | --                                   | --                          | --                  | BL2              | 2017                |
| Cévnaté rostliny | <a href="#"><i>Cornus mas</i></a>            | dřín jarní                | Ohrožený                             | --                          | --                  | --               | 2017                |
| Cévnaté rostliny | <a href="#"><i>Inula salicina</i></a>        | oman vrbolistý            | --                                   | --                          | Téměř ohrožený (NT) | --               | 2017                |

## Literature

CHYTIL, J.; HAKROVÁ, P.; HUDEC, K. (eds.) et al. (1999). *Mokřady České republiky: Přehled vodních a mokřadních lokalit České republiky*. Mikulov: Český ramsarský výbor. 327 s.