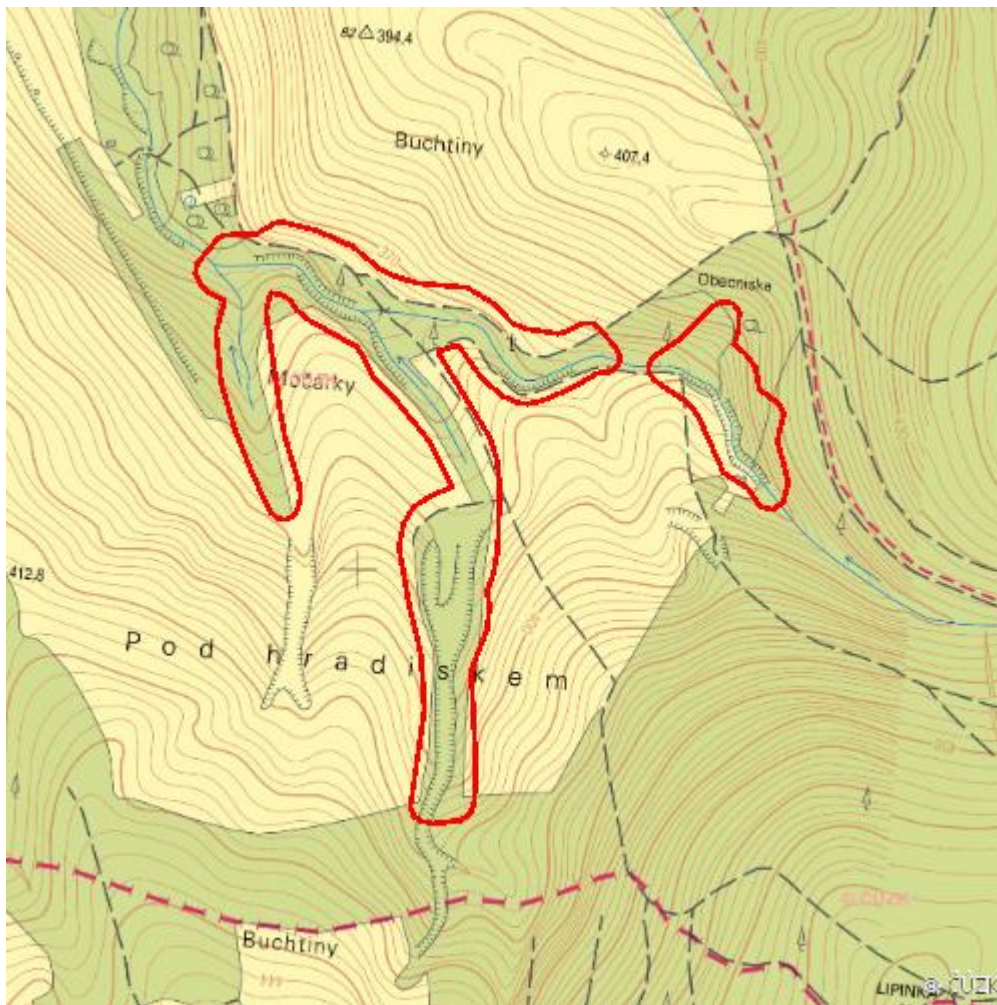


# Kolo

L.UH.02



<b>Localisation:</b>	48.915562N 17.591068E
<b>Area:</b>	15.030 ha
<b>Category:</b>	Wetlands of local importance
<b>Wetland's type:</b>	1, 2, 5
<b>The degree of protection:</b>	SCI, PLA
<b>Reason protection:</b>	B
<b>Altitude:</b>	387 - 450 m

## Natural habitats

Habitat code	Habitat name	Code of the habitat type	Name the habitat type	Area	Relative area (%)	Habitat quality (1-4)
K2.1	Vrbové křoviny hlinitých a písčitých náplavů	--	--	3.167 ha	21.07	2
K3	Vysoké mezofilní a xerofilní křoviny	--	--	3.708 ha	24.67	1.83
L2.2A	Údolní jasanovo-olšové luhy, typické porosty	91E0	Smíšené jasanovo-olšové lužní lesy temperátní a boreální Evropy ( <i>Alno-Padion</i> , <i>Alnion incanae</i> , <i>Salicion albae</i> )	0.855 ha	5.69	2
T3.4D	Širokolisté suché trávníky, porosty bez význačného výskytu vstavačovitých a bez jalovce obecného ( <i>Juniperus communis</i> )	6210	Polopřirozené suché trávníky a facie křovin na vápnitých podložích ( <i>Festuco-Brometalia</i> ) (* význačná naleziště vstavačovitých)	0.656 ha	4.37	3.07

## List of species of conservation finding database

Category	Latin name of the species	Czech name of the species	Protection category (Law 114/92 Sb.)	Directive of birds/habitats	Red list	Invasiveness (i)	Year of last record
Cévnaté rostliny	<a href="#"><i>Arrhenatherum elatius</i></a>	ovsík vyvýšený	--	--	--	BL2	2017
Cévnaté rostliny	<a href="#"><i>Cornus mas</i></a>	dřín jarní	Ohrožený	--	--	--	2017
Cévnaté rostliny	<a href="#"><i>Inula salicina</i></a>	oman vrbolistý	--	--	Téměř ohrožený (NT)	--	2017

## Literature

CHYTIL, J.; HAKROVÁ, P.; HUDEC, K. (eds.) et al. (1999). *Mokřady České republiky: Přehled vodních a mokřadních lokalit České republiky*. Mikulov: Český ramsarský výbor. 327 s.