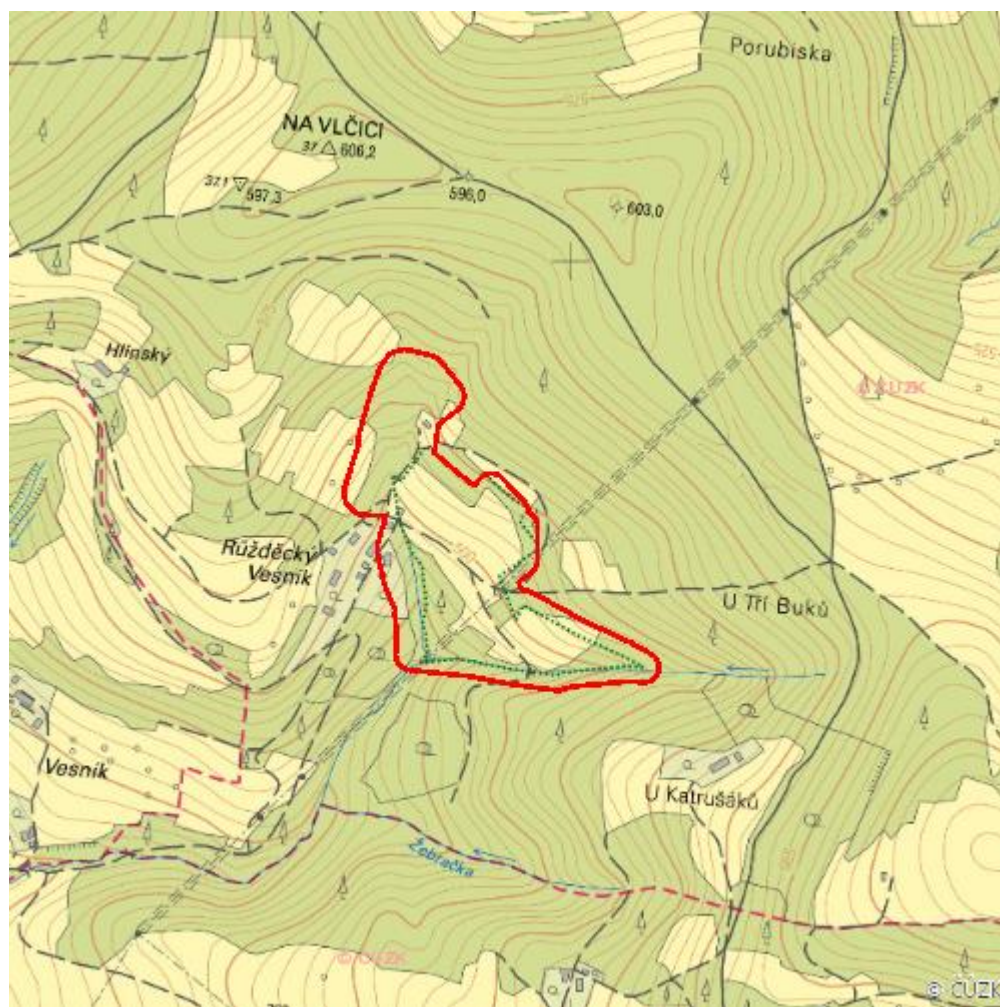


Svahové prameniště Růžďecký Vesník

L.VS.108



Localisation:	49.378601N 17.990277E
Area:	8.290 ha
Category:	Wetlands of local importance
Wetland's type:	1
The degree of protection:	SCI, NM
Reason protection:	B
Altitude:	550 - 558 m

Natural habitats

Habitat code	Habitat name	Code of the habitat type	Name the habitat type	Area	Relative area (%)	Habitat quality (1-4)
K3	Vysoké mezofilní a xerofilní křoviny	--	--	0.013 ha	0.15	4
L2.2	Údolní jasanovo-olšové luhy	91E0	Smíšené jasanovo-olšové lužní lesy temperátní a boreální Evropy (<i>Alno-Padion</i> , <i>Alnion incanae</i> , <i>Salicion albae</i>)	2.127 ha	25.65	2
L5.1	Květnaté bučiny	9130	Bučiny asociace <i>Asperulo-Fagetum</i>	2.120 ha	25.57	1
T1.1	Mezofilní ovsíkové louky	6510	Extenzivní sečené louky nížin až podhůří (<i>Arrhenatherion</i> , <i>Brachypodio-Centaureion nemoralis</i>)	0.202 ha	2.44	3.17
T1.3	Poháňkové pastviny	--	--	0.250 ha	3.02	4
T2.3A	Podhorské a horské smilkové trávničky s rozptýlenými porosty jalovce obecného (<i>Juniperus communis</i>)	5130	Formace jalovce obecného (<i>Juniperus communis</i>) na vřesovištích nebo vápnitých trávnicích	2.510 ha	30.28	2

List of species of conservation finding database

Category	Latin name of the species	Czech name of the species	Protection category (Law 114/92 Sb.)	Directive of birds/habitats	Red list	Invasiveness (i)	Year of last record
Cévnaté rostliny	<i>Dactylorhiza majalis</i>	prstnatec májový	Ohrožený	--	Téměř ohrožený (NT)	--	2020

Category	Latin name of the species	Czech name of the species	Protection category (Law 114/92 Sb.)	Directive of birds/habitats	Red list	Invasiveness (i)	Year of last record
Cévnaté rostliny	<i>Gymnadenia conopsea</i>	pětiprstka žežulník	Ohrožený	--	Ohrožený (EN)	--	2020
Cévnaté rostliny	<i>Orchis mascula subsp. signifera</i>	vstavač mužský znamenáný	Silně ohrožený	--	Ohrožený (EN)	--	2020
Cévnaté rostliny	<i>Platanthera bifolia</i>	vemeník dvoulistý	Ohrožený	--	Zranitelný (VU)	--	2020
Ptáci	<i>Picus canus</i>	žluna šedá	--	BD I	Zranitelný (VU)	--	2018

Literature

CHYTIL, J.; HAKROVÁ, P.; HUDEC, K. (eds.) et al. (1999). *Mokřady České republiky: Přehled vodních a mokřadních lokalit České republiky*. Mikulov: Český ramsarský výbor. 327 s.