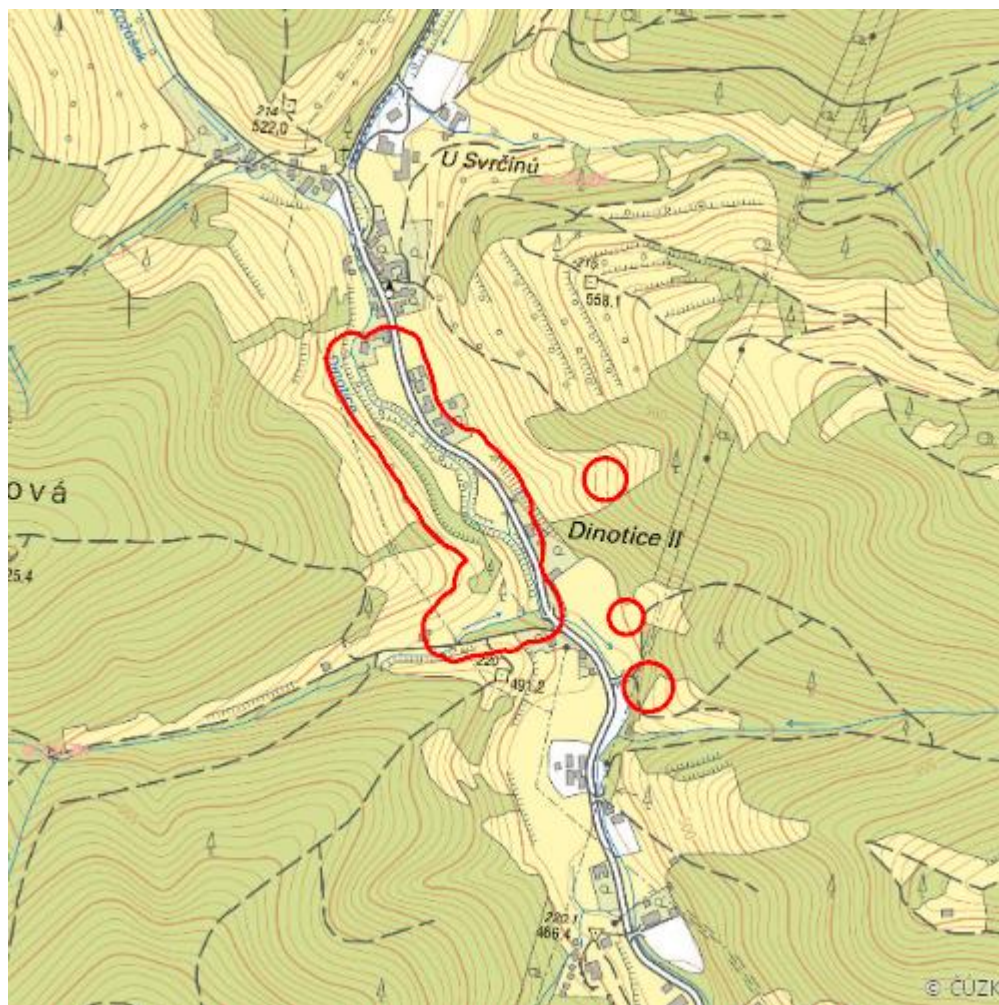


# Svahová prameniště Švrčín

L.VS.89



<b>Localisation:</b>	49.341215N 18.113963E
<b>Area:</b>	6.789 ha
<b>Category:</b>	Wetlands of local importance
<b>Wetland's type:</b>	1
<b>The degree of protection:</b>	SCI, PLA, SPA
<b>Reason protection:</b>	B
<b>Altitude:</b>	489 - 572 m

## Natural habitats

Habitat code	Habitat name	Code of the habitat type	Name the habitat type	Area	Relative area (%)	Habitat quality (1-4)
L2.2A	Údolní jasanovo-olšové luhy, typické porosty	91E0	Smíšené jasanovo-olšové lužní lesy temperátní a boreální Evropy ( <i>Alno-Padion</i> , <i>Alnion incanae</i> , <i>Salicion albae</i> )	0.742 ha	10.92	2
L3.3B	Typické karpatské dubohabřiny	9170	Dubohabřiny asociace <i>Galio-Carpinetum</i>	0.006 ha	0.08	4
L5.1	Květnaté bučiny	9130	Bučiny asociace <i>Asperulo-Fagetum</i>	0.050 ha	0.74	2
T1.1	Mezofilní ovsíkové louky	6510	Extenzivní sečené louky nížin až podhůří ( <i>Arrhenatherion</i> , <i>Brachypodio-Centaureion nemoralis</i> )	1.747 ha	25.73	2.36
T1.10	Vegetace vlhkých narušovaných půd	--	--	0.003 ha	0.04	2
T1.3	Poháňkové pastviny	--	--	0.576 ha	8.48	1.97
T1.5	Vlhké pcháčové louky	--	--	1.487 ha	21.9	2.03
T2.3B	Podhorské a horské smilkové trávníky bez výskytu jalovce obecného ( <i>Juniperus communis</i> )	6230	Druhově bohaté smilkové louky na silikátových podložích v horských oblastech (a v kontinentální Evropě v podhorských oblastech)	0.690 ha	10.17	2
T4.2	Mezofilní bylinné lemy	--	--	0.019 ha	0.29	3

## List of species of conservation finding database

Category	Latin name of the species	Czech name of the species	Protection category (Law 114/92 Sb.)	Directive of birds/habitats	Red list	Invasiveness (i)	Year of last record
Cévnaté rostliny	<a href="#"><i>Aquilegia vulgaris</i></a>	orlíček obecný	--	--	Téměř ohrožený (NT)	--	2017
Cévnaté rostliny	<a href="#"><i>Arrhenatherum elatius</i></a>	ovsík vyvýšený	--	--	--	BL2	2017
Cévnaté rostliny	<a href="#"><i>Cirsium arvense</i></a>	pcháč oset	--	--	--	BL3	2017
Cévnaté rostliny	<a href="#"><i>Impatiens parviflora</i></a>	netýkavka malokvětá	--	--	--	GL	2017
Cévnaté rostliny	<a href="#"><i>Juniperus communis</i></a>	jalovec obecný	--	--	Téměř ohrožený (NT)	--	2017
Měkkýši	<a href="#"><i>Bythinella austriaca</i></a>	praménka rakouská	--	--	Téměř ohrožený (NT)	--	2020
Ptáci	<a href="#"><i>Corvus corax</i></a>	krkavec velký	Ohrožený	--	--	--	2019
Ptáci	<a href="#"><i>Corvus corone</i></a>	vrána černá	--	--	Téměř ohrožený (NT)	--	2019
Ptáci	<a href="#"><i>Lanius collurio</i></a>	ťuhýk obecný	Ohrožený	BD I	Téměř ohrožený (NT)	--	2016

### Literature

CHYTIL, J.; HAKROVÁ, P.; HUDEC, K. (eds.) et al. (1999). *Mokřady České republiky: Přehled vodních a mokřadních lokalit České republiky*. Mikulov: Český ramsarský výbor. 327 s.