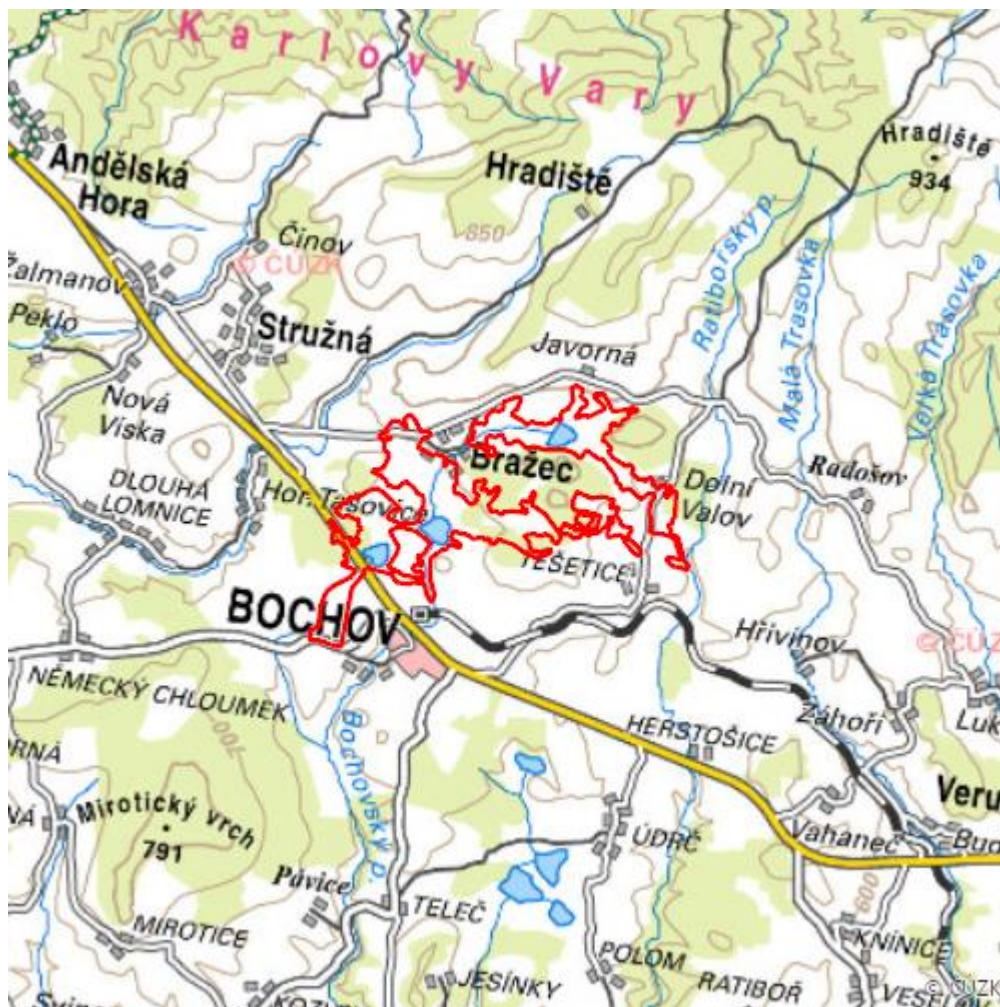


# Soustava rybníků u Bražce a u Bochova

N.KV.02



<b>Localisation:</b>	50.167936N 13.057015E
<b>Area:</b>	431.888 ha
<b>Category:</b>	Wetlands of national importance
<b>Wetland's type:</b>	5, 14
<b>The degree of protection:</b>	SCI, SPA
<b>Reason protection:</b>	Am
<b>Altitude:</b>	650 - 781 m

## Characteristic

Soustava asi 20 rybníčků obklopená pastvinami a vlhkými loukami. Významné stanoviště obojživelníků v nadm. výškách 650 – 810 m n. m. (nejvýše položené chovné rybníky v ČR).

## Natural habitats

Habitat code	Habitat name	Code of the habitat type	Name the habitat type	Area	Relative area (%)	Habitat quality (1-4)
K1	Mokřadní vrbiny	--	--	14.542 ha	3.37	2
K2.1	Vrbové křoviny hlinitých a písčitých náplavů	--	--	0.888 ha	0.21	2
L2.2	Údolní jasanovo-olšové luhy	91E0	Smíšené jasanovo-olšové lužní lesy temperátní a boreální Evropy ( <i>Alno-Padion</i> , <i>Alnion incanae</i> , <i>Salicion albae</i> )	23.199 ha	5.37	2.3
L2.2B	Údolní jasanovo-olšové luhy, netypické a degradované porosty	--	--	10.818 ha	2.5	2.64
L4	Sušové lesy	9180	Lesy svazu <i>Tilio-Acerion</i> na svazích, sutích a v roklicích	0.182 ha	0.04	4
L5.1	Květnaté bučiny	9130	Bučiny asociace <i>Asperulo-Fagetum</i>	0.734 ha	0.17	2.37
M1.1	Rákosiny eutrofních stojatých vod	--	--	14.345 ha	3.32	2
M1.3	Eutrofní vegetace bahnitých substrátů	--	--	0.263 ha	0.06	2
M1.7	Vegetace vysokých ostřic	--	--	12.973 ha	3	2.31

Habitat code	Habitat name	Code of the habitat type	Name the habitat type	Area	Relative area (%)	Habitat quality (1-4)
M3	Vegetace vytrvalých obojživelných bylin	3130	Oligotrofní až mezotrofní stojaté vody nížinného až subalpínského stupně kontinentální a alpínské oblasti a horských poloh jiných oblastí, s vegetací tříd <i>Littorelletea uniflorae</i> nebo <i>Isoëto-Nanojuncetea</i>	0.059 ha	0.01	2
R2.2	Nevápnitá mechová slatiniště	7140	Přechodová rašeliniště a třasoviště	0.856 ha	0.2	1.97
R2.3	Přechodová rašeliniště	7140	Přechodová rašeliniště a třasoviště	1.192 ha	0.28	1.86
T1.1	Mezofilní ovsíkové louky	6510	Extenzivní sečené louky nížin až podhůří ( <i>Arrhenatherion</i> , <i>Brachypodio-Centaureion nemoralis</i> )	21.329 ha	4.94	2.53
T1.3	Poháňkové pastviny	--	--	34.986 ha	8.1	2.07
T1.5	Vlhké pcháčové louky	--	--	106.795 ha	24.73	2.22
T1.6	Vlhká tužebníková lada	6430	Vlhkomilná vysokobylinná lemová společenstva nížin a horského až alpínského stupně	41.930 ha	9.71	2.29
T1.9	Střídavě vlhké bezkolencové louky	6410	Bezkolencové louky na vápnitých, rašelinných nebo hlinito-jílovitých půdách ( <i>Molinion caeruleae</i> )	38.058 ha	8.81	2
T2.3B	Podhorské a horské smilkové trávníky bez výskytu jalovce obecného ( <i>Juniperus communis</i> )	6230	Druhově bohaté smilkové louky na silikátových podložích v horských oblastech (a v kontinentální Evropě v podhorských oblastech)	1.161 ha	0.27	2

Habitat code	Habitat name	Code of the habitat type	Name the habitat type	Area	Relative area (%)	Habitat quality (1-4)
T3.4D	Širokolisté suché trávníky, porosty bez význačného výskytu vstavačovitých a bez jalovce obecného ( <i>Juniperus communis</i> )	6210	Polopřirozené suché trávníky a facie křovin na vápnlitých podložích ( <i>Festuco-Brometalia</i> ) (* význačná naleziště vstavačovitých)	0.012 ha	--	2
T3.5B	Acidofilní suché trávníky, porosty bez význačného výskytu vstavačovitých	6210	Polopřirozené suché trávníky a facie křovin na vápnlitých podložích ( <i>Festuco-Brometalia</i> ) (* význačná naleziště vstavačovitých)	1.041 ha	0.24	2
V1C	Makrofytní vegetace přirozeně eutrofních a mezotrofních stojatých vod s bublinatkou jižní nebo obecnou ( <i>Utricularia australis</i> a <i>U. vulgaris</i> )	3150	Přirozené eutrofní vodní nádrže s vegetací typu <i>Magnopotamion</i> nebo <i>Hydrocharition</i>	2.309 ha	0.53	1.41
V1F	Makrofytní vegetace přirozeně eutrofních a mezotrofních stojatých vod, porosty bez druhů charakteristických pro V1A-V1E	3150	Přirozené eutrofní vodní nádrže s vegetací typu <i>Magnopotamion</i> nebo <i>Hydrocharition</i>	20.207 ha	4.68	2.16
V2A	Makrofytní vegetace mělkých stojatých vod, porosty s dominantními lakušníky	--	--	0.146 ha	0.03	2
V2C	Makrofytní vegetace mělkých stojatých vod, ostatní porosty	--	--	2.582 ha	0.6	2

Habitat code	Habitat name	Code of the habitat type	Name the habitat type	Area	Relative area (%)	Habitat quality (1-4)
V3	Makrofytní vegetace oligotrofních jezírek a tůní	3160	Přirozená dystrofní jezera a tůně	0.013 ha	--	2
V5	Vegetace parožnatek	3140	Tvrde oligo-mezotrofní vody s bentickou vegetací parožnatek	0.423 ha	0.1	2

## List of species of conservation finding database

Category	Latin name of the species	Czech name of the species	Protection category (Law 114/92 Sb.)	Directive of birds/habitats	Red list	Invasiveness (i)	Year of last record
Brouci	<i>Graphoderus zonatus</i>	--	--	--	Téměř ohrožený (NT)	--	2019
Brouci	<i>Hydrochus ignicollis</i>	--	--	--	Téměř ohrožený (NT)	--	2019
Cévnaté rostliny	<i>Arnica montana</i>	prha arnika	Ohrožený	HD V	Téměř ohrožený (NT)	--	2014
Cévnaté rostliny	<i>Arrhenatherum elatius</i>	ovsík vyvýšený	--	--	--	BL2	2017
Cévnaté rostliny	<i>Batrachium aquatile</i>	lakušník vodní	--	--	Chybí údaje (DD)	--	2017
Cévnaté rostliny	<i>Butomus umbellatus</i>	šmel okolíčnatý	--	--	Téměř ohrožený (NT)	--	2021
Cévnaté rostliny	<i>Carex appropinquata</i>	ostřice odchylná	--	--	Téměř ohrožený (NT)	--	2016
Cévnaté rostliny	<i>Carex disticha</i>	ostřice dvouřadá	--	--	Téměř ohrožený (NT)	--	2021
Cévnaté rostliny	<i>Carex riparia</i>	ostřice pobřežní	--	--	Téměř ohrožený (NT)	--	2021
Cévnaté rostliny	<i>Cirsium acaule</i>	pcháč bezlodyžný	--	--	Téměř ohrožený (NT)	--	2014
Cévnaté rostliny	<i>Cirsium arvense</i>	pcháč oset	--	--	--	BL3	2015
Cévnaté rostliny	<i>Dactylorhiza majalis</i>	prstnatec májový	Ohrožený	--	Téměř ohrožený (NT)	--	2020
Cévnaté rostliny	<i>Dactylorhiza majalis subsp. majalis</i>	prstnatec májový pravý	Ohrožený	--	Téměř ohrožený (NT)	--	2016

Category	Latin name of the species	Czech name of the species	Protection category (Law 114/92 Sb.)	Directive of birds/habitats	Red list	Invasiveness (i)	Year of last record
Cévnaté rostliny	<a href="#"><i>Dianthus superbus</i></a>	hvozdík pyšný	Silně ohrožený	--	Chybí údaje (DD)	--	2019
Cévnaté rostliny	<a href="#"><i>Dianthus superbus subsp. superbus</i></a>	hvozdík pyšný pravý	Silně ohrožený	--	Ohrožený (EN)	--	2019
Cévnaté rostliny	<a href="#"><i>Eleocharis mamillata</i></a>	bahnička bradavkatá	--	--	Téměř ohrožený (NT)	--	2014
Cévnaté rostliny	<a href="#"><i>Elodea canadensis</i></a>	vodní mor kanadský	--	--	--	WL	2014
Cévnaté rostliny	<a href="#"><i>Elodea nuttallii</i></a>	vodní mor americký	--	--	--	WL, 1143/2014	2021
Cévnaté rostliny	<a href="#"><i>Epilobium palustre</i></a>	vrbovka bahenní	--	--	Téměř ohrožený (NT)	--	2016
Cévnaté rostliny	<a href="#"><i>Galium wirtgenii</i></a>	svízeľ Wirtgenův	--	--	Chybí údaje (DD)	--	2014
Cévnaté rostliny	<a href="#"><i>Gentiana pneumonanthe</i></a>	hořec hořepník	Silně ohrožený	--	Ohrožený (EN)	--	2020
Cévnaté rostliny	<a href="#"><i>Iris sibirica</i></a>	kosatec sibiřský	Silně ohrožený	--	Zranitelný (VU)	--	2020
Cévnaté rostliny	<a href="#"><i>Lupinus polyphyllus</i></a>	lupina mnoholistá	--	--	--	BL2	2018
Cévnaté rostliny	<a href="#"><i>Lysimachia thyrsoiflora</i></a>	vrbina kytkokvětá	Silně ohrožený	--	Téměř ohrožený (NT)	--	2021
Cévnaté rostliny	<a href="#"><i>Menyanthes trifoliata</i></a>	vachta trojlístá	Ohrožený	--	Téměř ohrožený (NT)	--	2017
Cévnaté rostliny	<a href="#"><i>Pedicularis palustris</i></a>	všivec bahenní	Silně ohrožený	--	Ohrožený (EN)	--	2014
Cévnaté rostliny	<a href="#"><i>Potamogeton acutifolius</i></a>	rdest ostrolistý	--	--	Téměř ohrožený (NT)	--	2021
Cévnaté rostliny	<a href="#"><i>Potamogeton alpinus</i></a>	rdest alpský	Silně ohrožený	--	Zranitelný (VU)	--	2017
Cévnaté rostliny	<a href="#"><i>Potamogeton lucens</i></a>	rdest světlý	--	--	Téměř ohrožený (NT)	--	2021
Cévnaté rostliny	<a href="#"><i>Potamogeton obtusifolius</i></a>	rdest tupolistý	--	--	Téměř ohrožený (NT)	--	2018
Cévnaté rostliny	<a href="#"><i>Potamogeton trichoides</i></a>	rdest vláskovitý	--	--	Téměř ohrožený (NT)	--	2014
Cévnaté rostliny	<a href="#"><i>Potentilla palustris</i></a>	zábělník bahenní	--	--	Téměř ohrožený (NT)	--	2021
Cévnaté rostliny	<a href="#"><i>Salix rosmarinifolia</i></a>	vrba rozmarýnolistá	--	--	Zranitelný (VU)	--	2016
Cévnaté rostliny	<a href="#"><i>Serratula tinctoria</i></a>	srpice barvířská	--	--	Téměř ohrožený (NT)	--	2016

Category	Latin name of the species	Czech name of the species	Protection category (Law 114/92 Sb.)	Directive of birds/habitats	Red list	Invasiveness (i)	Year of last record
Cévnaté rostliny	<a href="#"><i>Solidago canadensis</i></a>	zlatobýl kanadský	--	--	--	BL2	2017
Cévnaté rostliny	<a href="#"><i>Sparganium natans</i></a>	zevar nejmenší	Silně ohrožený	--	Zranitelný (VU)	--	2016
Cévnaté rostliny	<a href="#"><i>Trifolium spadiceum</i></a>	jetel kaštanový	--	--	Zranitelný (VU)	--	2021
Cévnaté rostliny	<a href="#"><i>Trollius altissimus</i></a>	upolín nejvyšší	Ohrožený	--	Zranitelný (VU)	--	2021
Mechorosty	<a href="#"><i>Ricciocarpos natans</i></a>	nalžovka plovoucí	--	--	Téměř ohrožený (NT)	--	2016
Mechorosty	<a href="#"><i>Sphagnum fallax</i></a>	rašeliník křivolistý	--	HD V	--	--	2014
Mechorosty	<a href="#"><i>Sphagnum majus</i></a>	rašeliník Dusénův	--	HD V	--	--	2016
Motýli	<a href="#"><i>Apatura iris</i></a>	batolec duhový	Ohrožený	--	--	--	2015
Motýli	<a href="#"><i>Aricia eumedon</i></a>	modrásek bělopásný	--	--	Téměř ohrožený (NT)	--	2016
Motýli	<a href="#"><i>Boloria selene</i></a>	perleťovec dvanáctitečný	--	--	Téměř ohrožený (NT)	--	2019
Motýli	<a href="#"><i>Coenonympha arcania</i></a>	okáč strdivkový	--	--	Téměř ohrožený (NT)	--	2018
Motýli	<a href="#"><i>Cyaniris semiargus</i></a>	modrásek lesní	--	--	Zranitelný (VU)	--	2018
Motýli	<a href="#"><i>Erebia medusa</i></a>	okáč rosičkový	--	--	Téměř ohrožený (NT)	--	2021
Motýli	<a href="#"><i>Euphydryas aurinia</i></a>	hnědásek chrastavcový	--	HD II	Ohrožený (EN)	--	2021
Motýli	<a href="#"><i>Hamearis lucina</i></a>	pestrobarvec petrklíčový	--	--	Ohrožený (EN)	--	2020
Motýli	<a href="#"><i>Hesperia comma</i></a>	soumračník čárkovaný	--	--	Zranitelný (VU)	--	2019
Motýli	<a href="#"><i>Lycaena hippothoe</i></a>	ohniváček modroleký	--	--	Téměř ohrožený (NT)	--	2020
Motýli	<a href="#"><i>Melitaea diamina</i></a>	hnědásek rozrazilový	--	--	Zranitelný (VU)	--	2018
Motýli	<a href="#"><i>Pharmacis lupulina</i></a>	hrotnokřídlec zahradní	--	--	Zranitelný (VU)	--	2020
Motýli	<a href="#"><i>Plebejus argus</i></a>	modrásek černoleký	--	--	Téměř ohrožený (NT)	--	2019
Motýli	<a href="#"><i>Polyommatus amandus</i></a>	modrásek ušlechtilý	--	--	Téměř ohrožený (NT)	--	2021

Category	Latin name of the species	Czech name of the species	Protection category (Law 114/92 Sb.)	Directive of birds/habitats	Red list	Invasiveness (i)	Year of last record
Motýli	<a href="#"><i>Polyommatus daphnis</i></a>	modrásek hnědoskvrnný	--	--	Zranitelný (VU)	--	2019
Motýli	<a href="#"><i>Saturnia pavonia</i></a>	martináč habrový	--	--	Téměř ohrožený (NT)	--	2013
Motýli	<a href="#"><i>Satyrrium pruni</i></a>	ostruháček švestkový	--	--	Téměř ohrožený (NT)	--	2018
Netopýři	<a href="#"><i>Eptesicus nilssonii</i></a>	netopýr severní	Silně ohrožený	HD IV	--	--	2019
Netopýři	<a href="#"><i>Myotis daubentonii</i></a>	netopýr vodní	Silně ohrožený	HD IV	--	--	2019
Netopýři	<a href="#"><i>Myotis mystacinus/brandti</i></a>	--	Silně ohrožený	HD IV	--	--	2016
Netopýři	<a href="#"><i>Myotis nattereri</i></a>	netopýr řasnatý	Silně ohrožený	HD IV	--	--	2019
Netopýři	<a href="#"><i>Nyctalus noctula</i></a>	netopýr rezavý	Silně ohrožený	HD IV	--	--	2019
Netopýři	<a href="#"><i>Pipistrellus pipistrellus</i></a>	netopýr hvízdavý	Silně ohrožený	HD IV	--	--	2019
Obojživelníci	<a href="#"><i>Bombina bombina</i></a>	kuňka obecná	Silně ohrožený	HD II, HD IV	Ohrožený (EN)	--	2020
Obojživelníci	<a href="#"><i>Bufo bufo</i></a>	ropucha obecná	Ohrožený	--	Zranitelný (VU)	--	2021
Obojživelníci	<a href="#"><i>Lissotriton vulgaris</i></a>	čolek obecný	Silně ohrožený	--	Zranitelný (VU)	--	2021
Obojživelníci	<a href="#"><i>Pelobates fuscus</i></a>	blatnice skvrnitá	Silně ohrožený	HD IV	Téměř ohrožený (NT)	--	2020
Obojživelníci	<a href="#"><i>Pelophylax esculentus</i></a>	skokan zelený	Silně ohrožený	HD V	Téměř ohrožený (NT)	--	2021
Obojživelníci	<a href="#"><i>Pelophylax lessonae</i></a>	skokan krátkonohý	Silně ohrožený	HD IV	Zranitelný (VU)	--	2021
Obojživelníci	<a href="#"><i>Pelophylax ridibundus</i></a>	skokan skřehotavý	Kriticky ohrožený	HD V	Téměř ohrožený (NT)	--	2020
Obojživelníci	<a href="#"><i>Rana arvalis</i></a>	skokan ostronosý	Kriticky ohrožený	HD IV	Ohrožený (EN)	--	2021
Obojživelníci	<a href="#"><i>Rana temporaria</i></a>	skokan hnědý	--	HD V	Zranitelný (VU)	--	2020
Obojživelníci	<a href="#"><i>Triturus cristatus</i></a>	čolek velký	Silně ohrožený	HD II, HD IV	Ohrožený (EN)	--	2020
Plazi	<a href="#"><i>Lacerta agilis</i></a>	ještěrka obecná	Silně ohrožený	HD IV	Zranitelný (VU)	--	2020
Plazi	<a href="#"><i>Natrix natrix</i></a>	užovka obojková	Ohrožený	--	Téměř ohrožený (NT)	--	2017

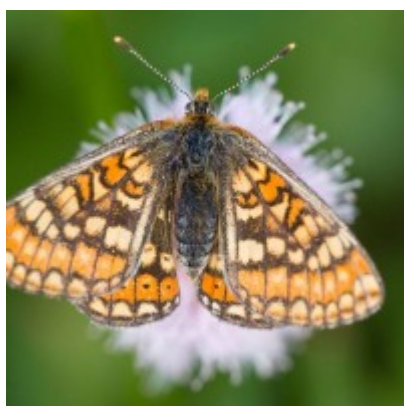


Category	Latin name of the species	Czech name of the species	Protection category (Law 114/92 Sb.)	Directive of birds/habitats	Red list	Invasiveness (i)	Year of last record
Plazi	<a href="#"><i>Zootoca vivipara</i></a>	ještěrka živorodá	Silně ohrožený	--	Téměř ohrožený (NT)	--	2020
Ptáci	<a href="#"><i>Acanthis cabaret</i></a>	čečetka tmavá	--	--	Téměř ohrožený (NT)	--	2015
Ptáci	<a href="#"><i>Accipiter nisus</i></a>	krahujec obecný	Silně ohrožený	--	Zranitelný (VU)	--	2021
Ptáci	<a href="#"><i>Alcedo atthis</i></a>	ledňáček říční	Silně ohrožený	BD I	Zranitelný (VU)	--	2018
Ptáci	<a href="#"><i>Anas crecca</i></a>	čírka obecná	Ohrožený	--	Kriticky ohrožený (CR)	--	2015
Ptáci	<a href="#"><i>Anthus pratensis</i></a>	linduška luční	--	--	Téměř ohrožený (NT)	--	2017
Ptáci	<a href="#"><i>Apus apus</i></a>	rorýs obecný	Ohrožený	--	--	--	2017
Ptáci	<a href="#"><i>Ardea alba</i></a>	volavka bílá	Silně ohrožený	BD I	--	--	2016
Ptáci	<a href="#"><i>Ardea cinerea</i></a>	volavka popelavá	--	--	Téměř ohrožený (NT)	--	2021
Ptáci	<a href="#"><i>Carpodacus erythrinus</i></a>	hýl rudý	Ohrožený	--	Zranitelný (VU)	--	2013
Ptáci	<a href="#"><i>Ciconia ciconia</i></a>	čáp bílý	Ohrožený	BD I	Téměř ohrožený (NT)	--	2020
Ptáci	<a href="#"><i>Ciconia nigra</i></a>	čáp černý	Silně ohrožený	BD I	Zranitelný (VU)	--	2016
Ptáci	<a href="#"><i>Circus aeruginosus</i></a>	moták pochop	Ohrožený	BD I	Zranitelný (VU)	--	2021
Ptáci	<a href="#"><i>Circus cyaneus</i></a>	moták pilich	Silně ohrožený	BD I	Kriticky ohrožený (CR)	--	2014
Ptáci	<a href="#"><i>Corvus corax</i></a>	krkavec velký	Ohrožený	--	--	--	2017
Ptáci	<a href="#"><i>Corvus corone</i></a>	vrána černá	--	--	Téměř ohrožený (NT)	--	2017
Ptáci	<a href="#"><i>Coturnix coturnix</i></a>	křepelka polní	Silně ohrožený	--	Téměř ohrožený (NT)	--	2021
Ptáci	<a href="#"><i>Crex crex</i></a>	chřástal polní	Silně ohrožený	BD I	Zranitelný (VU)	--	2021
Ptáci	<a href="#"><i>Cygnus olor</i></a>	labuť velká	--	--	Zranitelný (VU)	--	2021
Ptáci	<a href="#"><i>Delichon urbicum</i></a>	jiříčka obecná	--	--	Téměř ohrožený (NT)	--	2021
Ptáci	<a href="#"><i>Dryobates minor</i></a>	strakapoud malý	--	--	Zranitelný (VU)	--	2015
Ptáci	<a href="#"><i>Dryocopus martius</i></a>	datel černý	--	BD I	--	--	2016

Category	Latin name of the species	Czech name of the species	Protection category (Law 114/92 Sb.)	Directive of birds/habitats	Red list	Invasiveness (i)	Year of last record
Ptáci	<a href="#"><i>Emberiza calandra</i></a>	strnad luční	Kriticky ohrožený	--	Zranitelný (VU)	--	2021
Ptáci	<a href="#"><i>Gallinago gallinago</i></a>	bekasina otavní	Silně ohrožený	--	Ohrožený (EN)	--	2013
Ptáci	<a href="#"><i>Gallinula chloropus</i></a>	slípka zelenonohá	--	--	Téměř ohrožený (NT)	--	2015
Ptáci	<a href="#"><i>Grus grus</i></a>	jeřáb popelavý	Kriticky ohrožený	BD I	Kriticky ohrožený (CR)	--	2019
Ptáci	<a href="#"><i>Hirundo rustica</i></a>	vlaštovka obecná	Ohrožený	--	Téměř ohrožený (NT)	--	2017
Ptáci	<a href="#"><i>Jynx torquilla</i></a>	krutihlav obecný	Silně ohrožený	--	Zranitelný (VU)	--	2015
Ptáci	<a href="#"><i>Lanius collurio</i></a>	ťuhák obecný	Ohrožený	BD I	Téměř ohrožený (NT)	--	2017
Ptáci	<a href="#"><i>Lanius excubitor</i></a>	ťuhák šedý	Ohrožený	--	Zranitelný (VU)	--	2018
Ptáci	<a href="#"><i>Mareca strepera</i></a>	kopřivka obecná	Ohrožený	--	Zranitelný (VU)	--	2021
Ptáci	<a href="#"><i>Mergus merganser</i></a>	morčák velký	Kriticky ohrožený	--	Kriticky ohrožený (CR)	--	2021
Ptáci	<a href="#"><i>Milvus migrans</i></a>	luňák hnědý	Kriticky ohrožený	BD I	Kriticky ohrožený (CR)	--	2015
Ptáci	<a href="#"><i>Milvus milvus</i></a>	luňák červený	Kriticky ohrožený	BD I	Kriticky ohrožený (CR)	--	2016
Ptáci	<a href="#"><i>Muscicapa striata</i></a>	lejsek šedý	Ohrožený	--	--	--	2013
Ptáci	<a href="#"><i>Nucifraga caryocatactes</i></a>	ořešník kropenatý	Ohrožený	--	Zranitelný (VU)	--	2014
Ptáci	<a href="#"><i>Pernis apivorus</i></a>	včelojed lesní	Silně ohrožený	BD I	Ohrožený (EN)	--	2014
Ptáci	<a href="#"><i>Picus canus</i></a>	žluna šedá	--	BD I	Zranitelný (VU)	--	2015
Ptáci	<a href="#"><i>Podiceps cristatus</i></a>	potápka roháč	Ohrožený	--	Zranitelný (VU)	--	2021
Ptáci	<a href="#"><i>Rallus aquaticus</i></a>	chřástal vodní	Silně ohrožený	--	Zranitelný (VU)	--	2016
Ptáci	<a href="#"><i>Saxicola rubetra</i></a>	bramborníček hnědý	Ohrožený	--	--	--	2017
Ptáci	<a href="#"><i>Sylvia nisoria</i></a>	pěnice vlašská	Silně ohrožený	BD I	Zranitelný (VU)	--	2014
Ptáci	<a href="#"><i>Tachybaptus ruficollis</i></a>	potápka malá	Ohrožený	--	Zranitelný (VU)	--	2021
Ryby a mihule	<a href="#"><i>Pseudorasbora parva</i></a>	střevlička východní	--	--	Nevhodný pro hodnocení (NA)	BL3, 1143/2014	2019

Category	Latin name of the species	Czech name of the species	Protection category (Law 114/92 Sb.)	Directive of birds/habitats	Red list	Invasiveness (i)	Year of last record
Ryby a mihule	<i>Tinca tinca</i>	lín obecný	--	--	Zranitelný (VU)	--	2019
Savci	<i>Castor fiber</i>	bobr evropský	Silně ohrožený	HD II, HD IV	--	--	2021
Savci	<i>Cervus nippon</i>	sika	--	--	Nevyhodnocený (NE)	BL2	2020
Savci	<i>Dama dama</i>	daněk evropský	--	--	Nevyhodnocený (NE)	--	2014
Savci	<i>Procyon lotor</i>	mýval severní	--	--	Nevyhodnocený (NE)	BL1, 1143/2014	2016
Vážky	<i>Coenagrion hastulatum</i>	šidélko kopovité	--	--	Téměř ohrožený (NT)	--	2018
Vážky	<i>Coenagrion lunulatum</i>	šidélko jarní	--	--	Kriticky ohrožený (CR)	--	2018
Vážky	<i>Lestes dryas</i>	šídlatka tmavá	--	--	Téměř ohrožený (NT)	--	2018
Vážky	<i>Leucorrhinia dubia</i>	vážka čárkovaná	--	--	Téměř ohrožený (NT)	--	2018
Vážky	<i>Leucorrhinia pectoralis</i>	vážka jasnoskvrnná	Silně ohrožený	HD II, HD IV	Téměř ohrožený (NT)	--	2018
Vážky	<i>Sympecma paedisca</i>	šídlatka kroužkovaná	Silně ohrožený	HD IV	Téměř ohrožený (NT)	--	2019
Vážky	<i>Sympetrum flaveolum</i>	vážka žlutavá	--	--	Zranitelný (VU)	--	2019

## Photos



## Literature

CHYTIL, J.; HAKROVÁ, P.; HUDEC, K. (eds.) et al. (1999). *Mokřady České republiky: Přehled vodních a mokřadních lokalit České republiky*. Mikulov: Český ramsarský výbor. 327 s.