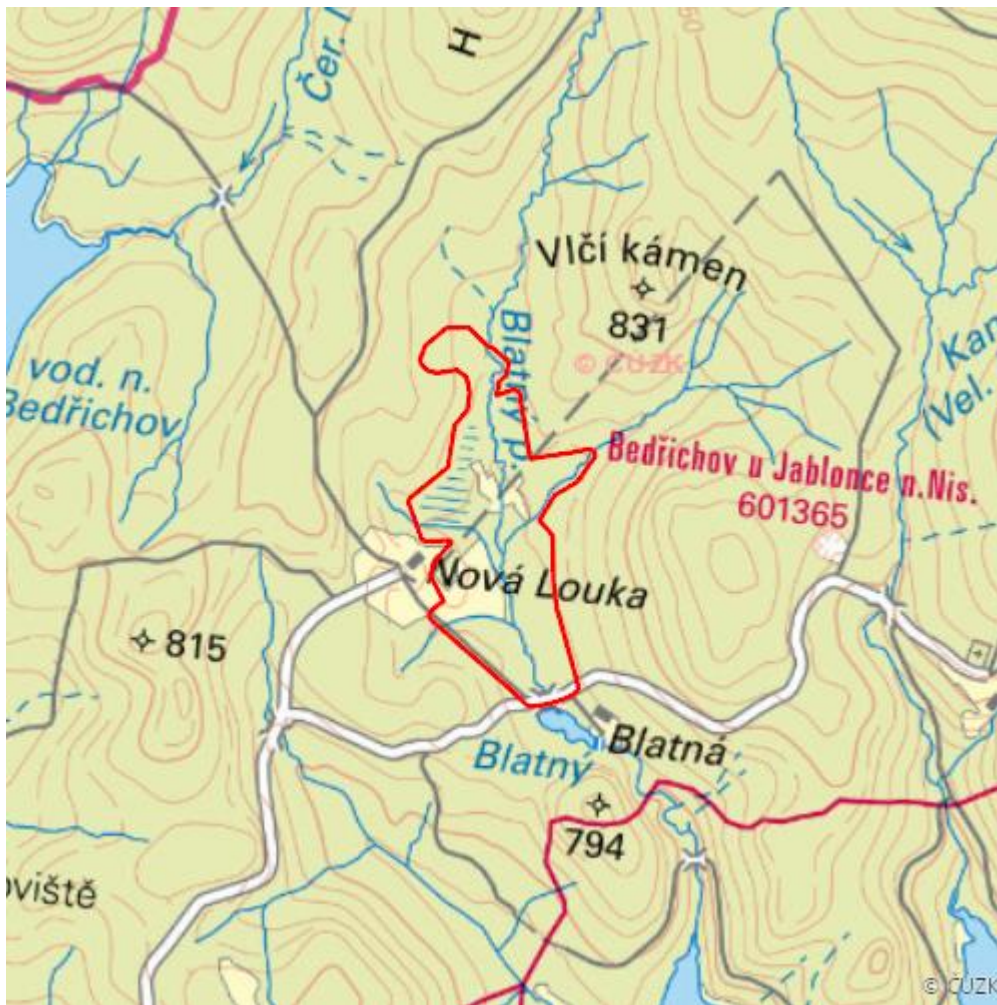


Nová louka

R.JN.04



| | |
|----------------------------------|---------------------------------|
| Localisation: | 50.815921N 15.16225E |
| Area: | 39.815 ha |
| Category: | Wetlands of regional importance |
| Wetland's type: | 8, 13 |
| The degree of protection: | PLA, SPA, NR |
| Altitude: | 778 - 799 m |

Characteristic

Rozlehlé rašeliniště v pánvi Blatného potoka, nejmocnější v oblasti Jizerských hor. Názorná sukcese

od živého rašeliniště přes rašelinné louky s metlicí trsnatou, porosty kleče až po smrčiny. Fytocenózy sv. *Caricion fuscae*, *Pinion mughii*, *Sphagnion medii*, *Vaccinio-Piceion*. V těsném sousedství Blatný rybník – lesní rybníček o rozloze 1 ha s významnou faunou potápníkovitých.

Natural habitats

| Habitat code | Habitat name | Code of the habitat type | Name the habitat type | Area | Relative area (%) | Habitat quality (1-4) |
|--------------|---|--------------------------|---|-----------|-------------------|-----------------------|
| L9.2A | Rašelinné smrčiny | 91D0 | Rašelinný les | 13.281 ha | 33.36 | 2.37 |
| L9.2B | Podmáčené smrčiny | 9410 | Acidofilní smrčiny (<i>Vaccinio-Piceetea</i>) | 8.469 ha | 21.27 | 1.06 |
| R2.3 | Přechodová rašeliniště | 7140 | Přechodová rašeliniště a tراسoviště | 2.981 ha | 7.49 | 1.61 |
| R3.1 | Otevřená vrchoviště | 7110 | Aktivní vrchoviště | 3.319 ha | 8.34 | 1.24 |
| R3.2 | Vrchoviště s klečí (<i>Pinus mugo</i>) | 91D0 | Rašelinný les | 0.148 ha | 0.37 | 1 |
| R3.3 | Vrchovištní šlenky | 7110 | Aktivní vrchoviště | 0.066 ha | 0.16 | 1.35 |
| T2.3B | Podhorské a horské smilkové trávníky bez výskytu jalovce obecného (<i>Juniperus communis</i>) | 6230 | Druhově bohaté smilkové louky na silikátových podložích v horských oblastech (a v kontinentální Evropě v podhorských oblastech) | 0.584 ha | 1.47 | 2 |
| V1F | Makrofytní vegetace přirozeně eutrofních a mezotrofních stojatých vod, porosty bez druhů charakteristických pro V1A-V1E | 3150 | Přirozené eutrofní vodní nádrže s vegetací typu <i>Magnopotamion</i> nebo <i>Hydrocharition</i> | 0.066 ha | 0.17 | 1.63 |

List of species of conservation finding database

| Category | Latin name of the species | Czech name of the species | Protection category (Law 114/92 Sb.) | Directive of birds/habitats | Red list | Invasiveness (i) | Year of last record |
|-------------|------------------------------------|---------------------------|--------------------------------------|-----------------------------|---------------------|------------------|---------------------|
| Blanokřídlí | <i>Formica rufa</i> | mravenec lesní | Ohrožený | -- | -- | -- | 2020 |
| Brouci | <i>Crenitis punctatostrata</i> | -- | -- | -- | Téměř ohrožený (NT) | -- | 2019 |
| Mechorosty | <i>Leucobryum glaucum</i> | bělomech sivý | -- | HD V | -- | -- | 2019 |
| Mechorosty | <i>Sphagnum capillifolium</i> | rašeliník ostrolistý | -- | HD V | -- | -- | 2019 |
| Mechorosty | <i>Sphagnum compactum</i> | rašeliník tuhý | -- | HD V | -- | -- | 2019 |
| Mechorosty | <i>Sphagnum cuspidatum</i> | rašeliník bodlavý | -- | HD V | -- | -- | 2019 |
| Mechorosty | <i>Sphagnum fallax</i> | rašeliník křivolistý | -- | HD V | -- | -- | 2019 |
| Mechorosty | <i>Sphagnum fimbriatum</i> | rašeliník třásnitý | -- | HD V | -- | -- | 2019 |
| Mechorosty | <i>Sphagnum girgensohnii</i> | rašeliník Girgensohnův | -- | HD V | -- | -- | 2019 |
| Mechorosty | <i>Sphagnum magellenicum agg.</i> | -- | -- | HD V | -- | -- | 2019 |
| Mechorosty | <i>Sphagnum papillosum</i> | rašeliník bradavčitý | -- | HD V | -- | -- | 2019 |
| Mechorosty | <i>Sphagnum riparium</i> | rašeliník pobřežní | -- | HD V | -- | -- | 2019 |
| Mechorosty | <i>Sphagnum russowii</i> | rašeliník statný | -- | HD V | -- | -- | 2019 |
| Mechorosty | <i>Sphagnum squarrosum</i> | rašeliník kostrbatý | -- | HD V | -- | -- | 2019 |
| Mechorosty | <i>Sphagnum tenellum</i> | rašeliník nejměkčí | -- | HD V | -- | -- | 2019 |
| Mechorosty | <i>Warnstorfia pseudostraminea</i> | srpnatka žlutavá | -- | -- | Ohrožený (EN) | -- | 2019 |
| Motýli | <i>Boloria selene</i> | perleťovec dvanáctitečný | -- | -- | Téměř ohrožený (NT) | -- | 2019 |

| Category | Latin name of the species | Czech name of the species | Protection category (Law 114/92 Sb.) | Directive of birds/habitats | Red list | Invasiveness (i) | Year of last record |
|---------------|--|---------------------------|--------------------------------------|-----------------------------|------------------------|------------------|---------------------|
| Ptáci | <i>Corvus corax</i> | krkavec velký | Ohrožený | -- | -- | -- | 2018 |
| Ptáci | <i>Mergus merganser</i> | morčák velký | Kriticky ohrožený | -- | Kriticky ohrožený (CR) | -- | 2017 |
| Ptáci | <i>Nucifraga caryocatactes</i> | ořešník kroupenatý | Ohrožený | -- | Zranitelný (VU) | -- | 2020 |
| Ryby a mihule | <i>Phoxinus phoxinus</i> | střevle potoční | Ohrožený | -- | Zranitelný (VU) | -- | 2019 |
| Savci | <i>Martes martes</i> | kuna lesní | -- | HD V | -- | -- | 2020 |
| Savci | <i>Musccardinus avellanarius</i> | plšík lískový | Silně ohrožený | HD IV | -- | -- | 2016 |
| Vážky | <i>Aeshna juncea</i> | šídlo sítinové | -- | -- | Téměř ohrožený (NT) | -- | 2019 |
| Vážky | <i>Coenagrion hastulatum</i> | šídélko kopovité | -- | -- | Téměř ohrožený (NT) | -- | 2019 |
| Vážky | <i>Somatochlora arctica</i> | lesklice severská | -- | -- | Zranitelný (VU) | -- | 2019 |

Literature

CHYTIL, J.; HAKROVÁ, P.; HUDEC, K. (eds.) et al. (1999). *Mokřady České republiky: Přehled vodních a mokřadních lokalit České republiky*. Mikulov: Český ramsarský výbor. 327 s.